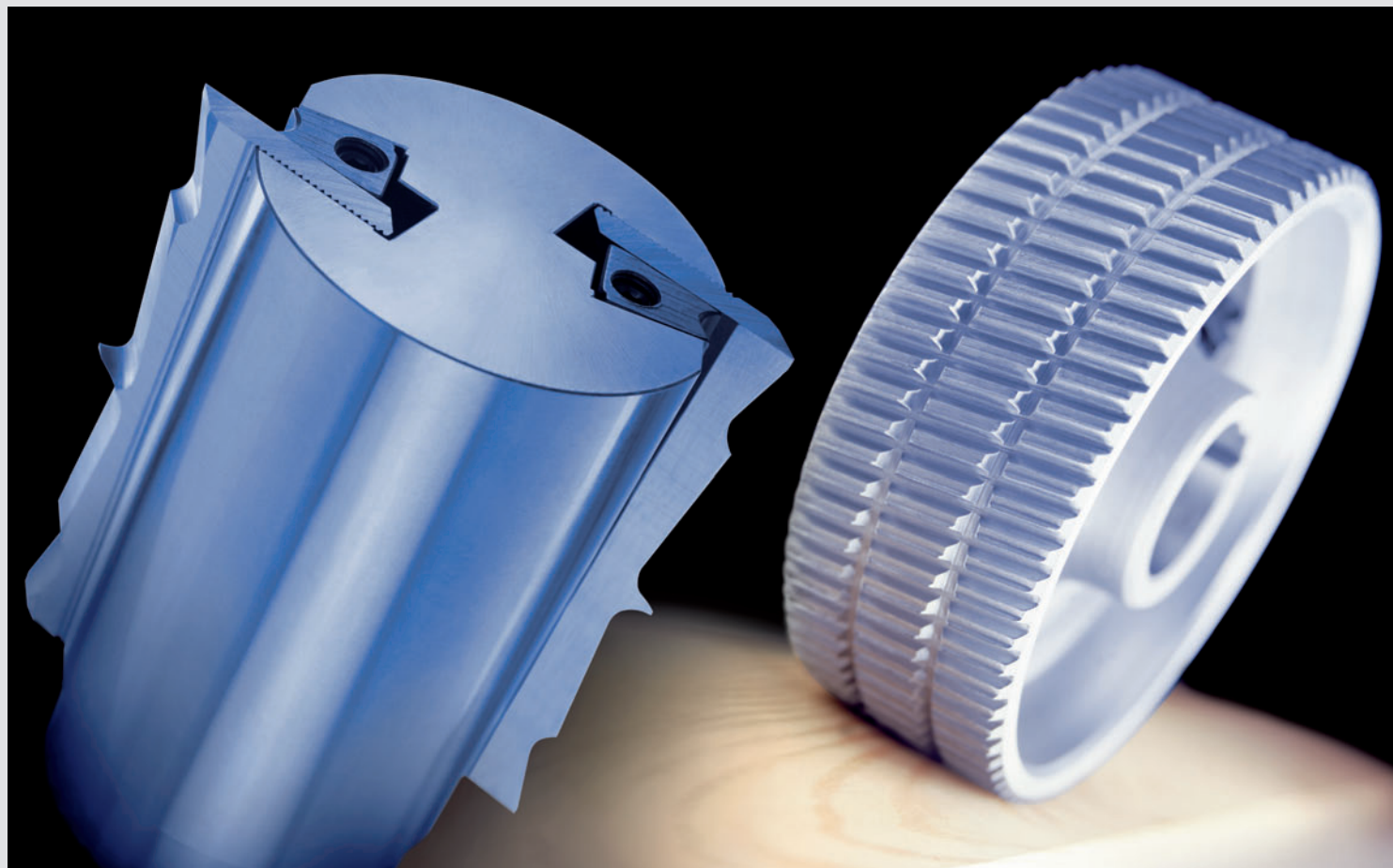


# GRUPO WEINIG – Piezas y accesorios originales

La seguridad y la calidad del original  
- una decisión que vale la pena



## **Estamos presentes, dondequiera que usted nos necesite.**

Quien confía en WEINIG, comienza una relación amistosa siempre fiable, naturalmente también en aquellos casos, en los que se trata del abastecimiento de accesorios y piezas de repuesto, todas ellas, piezas originales de WEINIG. Así, usted podrá sentirse seguro. Gracias a la estructura de nuestra organización, única en el ramo, estamos en condiciones de garantizarle que cada pieza deseada estará in situ en un tiempo cortísimo, reduciendo así a un mínimo los períodos de parada de su máquina.

Desde Tauberbischofsheim salen cada semana unas 20 toneladas de material que llegan rápida y puntualmente a sus lugares de destino en todo el mundo. Además, contamos con almacenes adicionales en todos los continentes. A través de nuestra línea caliente estamos a su disposición prácticamente las 24 horas del día, teniendo usted la posibilidad de comunicarse en diferentes idiomas. Debido a un continuo proceso de optimización estamos en condiciones de producir de forma particularmente económica. Y, esta ventaja se la pasamos a usted.

Nuestros especialistas con gusto se harán cargo de la reparación de máquinas y componentes en la planta de Tauberbischofsheim. Y, si en algún momento usted llegara a necesitar ayuda de WEINIG in situ, tendrá a la disposición, a escala mundial, a más de 150 técnicos de servicio.



<b>Sistema de herramientas PowerLock WEINIG</b>	Pág.	6
<b>Herramientas con orificio WEINIG</b>	Pág.	14
<b>Cuchillas reversibles WEINIG</b>	Pág.	35
<b>Cuchillas rectas de cepillado WEINIG</b>	Pág.	35
<b>Cuchillas en bruto WEINIG</b>	Pág.	36
<b>Accesorios WEINIG para herramientas</b>	Pág.	40
<b>Accesorios generales WEINIG</b>	Pág.	42
<b>Extras útiles WEINIG</b>	Pág.	48
<b>Accesorios WEINIG para afiladoras</b>	Pág.	52
<b>Accesorios WEINIG para máquinas para la fabricación de ventanas</b>	Pág.	54
<b>Accesorios WEINIG para automatizaciones</b>	Pág.	56
<b>Servicio de afilado WEINIG</b>	Pág.	58
<b>Servicio de reparación WEINIG</b>	Pág.	59
<b>Contratos de mantenimiento WEINIG</b>	Pág.	60
<b>Teleservicio WEINIG</b>	Pág.	61
<b>Accesorios originales GRECON</b>	Pág.	62
<b>Accesorios originales DIMTER</b>	Pág.	64
<b>Accesorios originales WACO</b>	Pág.	66
<b>Accesorios RAIMANN para sierras múltiples</b>	Pág.	70
<b>Accesorios originales del GRUPO WEINIG</b>	Pág.	73
<b>Información acerca del GRUPO WEINIG</b>	Pág.	74
<b>Direcciones de servicio posventa del GRUPO WEINIG</b>	Pág.	76



WEINIG

POWERLOCK

516

516

515

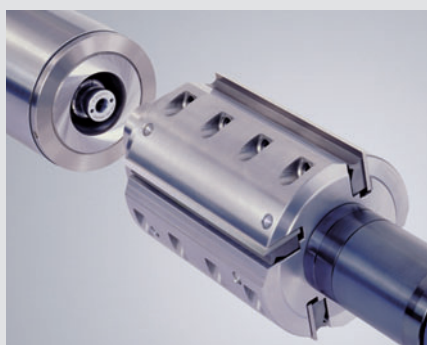


## Precisión Suiza

Los mecanismos de relojería de Suiza gozan de fama mundial. Los productos de máxima precisión se relacionan con el país alpino, como el buen vino con la localidad alemana denominada Tauberbischofsheim, en la que se encuentra la sede principal de WEINIG.

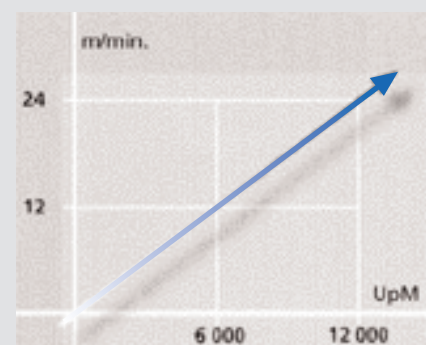
Esto lo comprobamos, día a día, de nuevo, pues las herramientas de mecanizado para las máquinas del GRUPO WEINIG son de Suiza.

Desde hace 1980, en nuestra empresa filial MICHAEL WEINIG SA de La-Chaux-de-Fonds se están produciendo cabezales portacuchillas, cuchillas y muchas otras piezas más, que hemos recopilado en este catálogo. En esta fábrica, pequeña pero muy eficiente, hasta la fecha se han producido casi medio millón de herramientas, y, cada una de ellas ha sido sometida a una verificación de la calidad de una forma singular y típica para Suiza. Han sido fabricadas con mucho esmero y persiguiendo un solo objetivo: crear los requisitos para que usted pueda entregar piezas de trabajo perfectas. La Cía. MICHAEL WEINIG SA trabaja para que usted tenga éxito. Por ello ¡confíe sólo en las herramientas originales WEINIG!



### Reequipar con tan solo pulsar un botón.

Da igual si se trata de herramientas PowerLock, fresas PowerLock o de sus herramientas convencionales, tales como cabezales portacuchillas, fresas o sierras con adaptadores – usted nunca antes había reequipado ninguna máquina de forma tan rápida y tan sencilla como con el sistema de herramientas PowerLock.



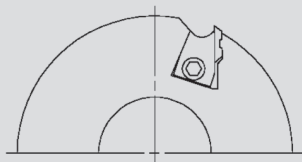
# Sistema de herramientas PowerLock WEINIG



## Cabezal portacuchillas PowerLock original WEINIG, tipo 536

Para elaborar superficies lisas, incluyendo las cuchillas.

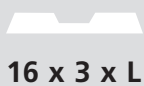
Características técnicas:	Ø 93 x 60 - 310 mm	HSK
Velocidad de rotación:	bis 12000 UpM	
Número de cuchillas:	Z = 2	
Precisión de concentricidad:	0,05 mm	



### Técnica de sujeción y geometría de las cuchillas:

Ángulo de desprendimiento de 20°	Estándar	Madera blanda / madera blanda y dura
Ángulo de desprendimiento de 12°		Madera dura

Sujeción de las cuchillas mediante listones de sujeción rápida CentroLock (la sujeción de los listones se realiza por medio de dos tornillos de sujeción laterales).



16 x 3 x L



16 x 3 x L

### Materiales de las cuchillas:

Material de los filos	Aplicación	Duración de corte*
HSS macizo	Madera blanda / dura	500 – 3000 m
Metal duro	Madera dura / maderas exóticas / MDF	500 – 1500 m

\* La duración de corte puede variar considerablemente, ya que depende de la velocidad de avance, del arranque de virutas, la naturaleza de la madera, la humedad, las sustancias contenidas, las inclusiones y las exigencias de calidad. Estos datos son valores indicativos.

### Particularidades:

Cambio rápido de las cuchillas, no se requieren dispositivos de ajuste adicionales.

Diámetro constante.

Cuchillas reversibles (es posible emplear dos filos).

## Herramientas tipo 536 Z = 2

No. de artículo		Ancho de trabajo	Ø del orificio	Cuchillas	Husillo
<b>Ángulo de desprendimiento: 27°</b>					
HSS	Metal duro				
536.093.21	536.093.61	60 mm	HSK	2	vert. izdo./hor.inf.
536.093.22	536.093.62	80 mm	HSK	2	vert. izdo./hor.inf.
536.093.23	536.093.63	100 mm	HSK	2	vert. izdo./hor.inf.
536.093.24	536.093.64	130 mm	HSK	2	vert. izdo./hor.inf.
536.093.25	536.093.65	150 mm	HSK	2	vert. izdo./hor.inf.
536.093.26	536.093.66	170 mm	HSK	2	vert. izdo./hor.inf.
536.093.28	536.093.68	190 mm	HSK	2	hor.inf.
536.093.29	536.093.69	210 mm	HSK	2	hor.inf.
536.093.27	536.093.67	240 mm	HSK	2	hor.inf.
536.093.31	536.093.71	60 mm	HSK	2	vert. dcho./hor.sup.
536.093.32	536.093.72	80 mm	HSK	2	vert. dcho./hor.sup.
536.093.33	536.093.73	100 mm	HSK	2	vert. dcho./hor.sup.
536.093.34	536.093.74	130 mm	HSK	2	vert. dcho./hor.sup.
536.093.35	536.093.75	150 mm	HSK	2	vert. dcho./hor.sup.
536.093.36	536.093.76	170 mm	HSK	2	vert. dcho./hor.sup.
536.093.38	536.093.78	190 mm	HSK	2	hor.sup.
536.093.39	536.093.79	210 mm	HSK	2	hor.sup.
536.093.37	536.093.77	240 mm	HSK	2	hor.sup.

## Accesorios útiles

No. de artículo	Designación del artículo	Dimensiones
A petición	Listón de sujeción rápida	–
507.312.002	Pieza de aluminio para soltar las cuchillas	–
00.600.199	Llave	Ancho de llave de 5 mm

Precios y otras dimensiones a petición.

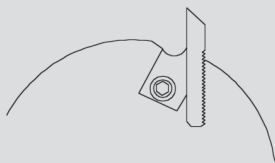
# Sistema de herramientas PowerLock WEINIG



## Cabezal portacuchillas perfilador PowerLock original, tipo 539

Para elaborar superficies lisas y perfiles.

Características técnicas:	Ø 90 x 60 – 240 mm	Acero
Velocidad de rotación:	hasta 12000 r.p.m	
Número de cuchillas:	Z = 2	
Precisión de concentricidad:	0,01 mm (cuchillas afiladas en el cabezal, en una Rondamat WEINIG)	



### Técnica de sujeción y geometría de las cuchillas:

Ángulo de desprendimiento de 20°	Estándar	Madera blanda / madera blanda y dura
Ángulo de desprendimiento de 12°		Madera dura

Sujeción de las cuchillas mediante listones de sujeción rápida CentroLock (la sujeción de los listones se realiza por medio de dos tornillos de sujeción laterales). Es posible perfilar y reafilar las cuchillas en el cabezal.

Materiales de las cuchillas:			
	Material de los filos	Aplicación	Duración de corte*
38 45 x 5 x L 	HSS macizo	Maderas blandas / maderas blandas y duras	500 – 3000 m
38 45 x 6 x L 	Con plaquita de metal duro	Maderas duras / maderas exóticas / MDF	500 – 1500 m
50 60 x 8 x L 70 	HSS macizo	Maderas blandas / maderas blandas y duras	500 – 3000 m
55 50 x 10 x L 	Estelite / con plaquita de metal duro	Maderas duras / maderas blandas y duras, sin nudos	500 – 1500 m
38 50 60 x 7,5+2,5 x L 70 	Cuchilla bruta de metal duro con placa de soporte	Sistema de cuchillas de dos partes con microdentado entre la placa de soporte y la cuchilla bruta de metal duro	

\* La duración de corte puede variar considerablemente, ya que depende de la velocidad de avance, del arranque de virutas, la naturaleza de la madera, la humedad, las sustancias contenidas, las inclusiones y las exigencias de calidad. Estos datos son valores indicativos.

### Particularidades:

Posibilidad de afilar las cuchillas originales WEINIG en el cabezal. De esta manera se consigue una mayor precisión de concentricidad y una mejor calidad de la superficie de la pieza de trabajo.

Es un sistema de herramientas muy económico dado que es posible reafilar las cuchillas en todas las afiladoras Rondamat WEINIG.

Para cada espesor de cuchillas se emplean los correspondientes listones de sujeción rápida.



## Herramientas tipo 539 Z = 2

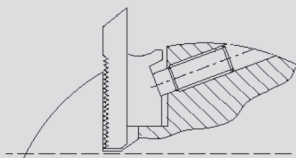
No. de artículo		Ancho de trabajo	Ø del orificio	Cuchillas	Husillo
<b>Ángulo de desprendimiento de 20° para cepillar, incluyendo las cuchillas</b>					
HSS 5 mm	Metal duro de 6 mm				
539.092.21	539.092.41	60 mm	HSK	2	vert.izdo./hor.inf.
539.092.22	539.092.42	80 mm	HSK	2	vert.izdo./hor.inf.
539.092.23	539.092.43	100 mm	HSK	2	vert.izdo./hor.inf.
539.092.24	539.092.44	130 mm	HSK	2	vert.izdo./hor.inf.
539.092.25	539.092.45	150 mm	HSK	2	vert.izdo./hor.inf.
539.092.26	539.092.46	170 mm	HSK	2	vert.izdo./hor.inf.
539.092.29	539.092.48	190 mm	HSK	2	hor.inf.
539.092.30	539.092.49	210 mm	HSK	2	hor.inf.
539.092.27	539.092.47	240 mm	HSK	2	hor.inf.
539.092.31	539.092.51	60 mm	HSK	2	vert.dcho./hor.sup.
539.092.32	539.092.52	80 mm	HSK	2	vert.dcho./hor.sup.
539.092.33	539.092.53	100 mm	HSK	2	vert.dcho./hor.sup.
539.092.34	539.092.54	130 mm	HSK	2	vert.dcho./hor.sup.
539.092.35	539.092.55	150 mm	HSK	2	vert.dcho./hor.sup.
539.092.36	539.092.56	170 mm	HSK	2	vert.dcho./hor.sup.
539.092.39	539.092.58	190 mm	HSK	2	hor.sup.
539.092.40	539.092.59	210 mm	HSK	2	hor.sup.
539.092.37	539.092.57	240 mm	HSK	2	hor.sup.
<b>Ángulo de desprendimiento de 20° para perfilar</b>					
HSS 8 mm	Metal duro de 10 mm				
539.090.21	539.091.21	60 mm	HSK	2	vert.izdo./hor.inf.
539.090.22	539.091.22	80 mm	HSK	2	vert.izdo./hor.inf.
539.090.23	539.091.23	100 mm	HSK	2	vert.izdo./hor.inf.
539.090.24	539.091.24	130 mm	HSK	2	vert.izdo./hor.inf.
539.090.25	539.091.25	150 mm	HSK	2	vert.izdo./hor.inf.
539.090.26	539.091.26	170 mm	HSK	2	vert.izdo./hor.inf.
539.090.29	539.091.28	190 mm	HSK	2	hor.inf.
539.090.30	539.091.29	210 mm	HSK	2	hor.inf.
539.090.27	539.091.27	240 mm	HSK	2	hor.inf.
539.090.31	539.091.31	60 mm	HSK	2	vert.dcho./hor.sup.
539.090.32	539.091.32	80 mm	HSK	2	vert.dcho./hor.sup.
539.090.33	539.091.33	100 mm	HSK	2	vert.dcho./hor.sup.
539.090.34	539.091.34	130 mm	HSK	2	vert.dcho./hor.sup.
539.090.35	539.091.35	150 mm	HSK	2	vert.dcho./hor.sup.
539.090.36	539.091.36	170 mm	HSK	2	vert.dcho./hor.sup.
539.090.39	539.091.38	190 mm	HSK	2	hor.sup.
539.090.40	539.091.39	210 mm	HSK	2	hor.sup.
539.090.37	539.091.37	240 mm	HSK	2	hor.sup.

## Accesorios útiles

No. de artículo	Designación del artículo	Dimensiones
A petición	Listón de sujeción rápida	–
507.312.002	Pieza de aluminio para soltar las cuchillas	–
00.600.199	Llave	Ancho de llave de 5 mm

Precios y otras dimensiones a petición.

# Sistema de herramientas PowerLock WEINIG



## Cabezal portacuchillas perfilador PowerLock original WEINIG, tipo 538

Para elaborar superficies lisas y perfiles.

Características técnicas:	Ø 90 x 60 – 240 mm	HSK
Velocidad de rotación:	hasta 12000 r.p.m	
Número de cuchillas:	Z = 2 / 4	
Precisión de concentricidad:	0,005 mm	

### Técnica de sujeción y geometría de las cuchillas:

Ángulo de desprendimiento de 20°	Estándar	Madera blanda / madera blanda y dura
Ángulo de desprendimiento de 12°		Madera dura

La sujeción de las cuchillas se realiza mediante tornillos.

### Materiales de las cuchillas:

	Material de los filos	Aplicación	Duración de corte*
<b>38</b> <b>45 x 5 x L</b> 	HSS macizo	Maderas blandas / maderas blandas y duras	500 – 3000 m
<b>38</b> <b>45 x 6 x L</b> 	Con plaquita de metal duro	Maderas duras / maderas exóticas / MDF	500 – 1500 m
<b>50</b> <b>60 x 8 x L</b> <b>70</b> 	HSS macizo	Maderas blandas / maderas blandas y duras	500 – 3000 m
<b>55</b> <b>50 x 10 x L</b> 	Estelite / con plaquita de metal duro	Maderas duras / maderas blandas y duras, sin nudos	500 – 1500 m
<b>38</b> <b>50</b> <b>60 x 7,5 + 2,5 x L</b> 	Cuchilla bruta de metal	Sistema de cuchillas de dos partes con microdentado duro con placa de soporte entre la placa de soporte y la cuchilla bruta de metal duro	

### Particularidades:

El afilado de las cuchillas perfiladas en el cabezal portacuchillas mejora la precisión de concentricidad y la calidad de la superficie de las piezas de trabajo.

Es posible reafilado las cuchillas perfiladas en el reverso de las mismas en las afiladoras WEINIG Rondamat 950, 960 y 970.

Profundidad máxima del perfil: 30 mm (dependiendo del perfil).

\* La duración de corte puede variar considerablemente, ya que depende de la velocidad de avance, del arranque de virutas, la naturaleza de la madera, la humedad, las sustancias contenidas, las inclusiones y las exigencias de calidad. Estos datos son valores indicativos.

## Herramientas tipo 538 Z = 2

No. de artículo		Ancho de trabajo	Ø del orificio	Cuchillas	Husillo
<b>Ángulo de desprendimiento de 20° para cepillar, incluyendo las cuchilla</b>					
HSS 5 mm	Metal duro 6 mm				
538.092.21	538.092.41	60 mm	HSK	2	vert.izdo./hor.inf.
538.092.22	538.092.42	80 mm	HSK	2	vert.izdo./hor.inf.
538.092.23	538.092.43	100 mm	HSK	2	vert.izdo./hor.inf.
538.092.24	538.092.44	130 mm	HSK	2	vert.izdo./hor.inf.
538.092.25	538.092.45	150 mm	HSK	2	vert.izdo./hor.inf.
538.092.26	538.092.46	170 mm	HSK	2	vert.izdo./hor.inf.
538.092.28	538.092.48	190 mm	HSK	2	hor.inf.
538.092.29	538.092.49	210 mm	HSK	2	hor.inf.
538.092.27	538.092.47	240 mm	HSK	2	hor.inf.
538.092.31	538.092.51	60 mm	HSK	2	vert.dcho./hor.sup.
538.092.32	538.092.52	80 mm	HSK	2	vert.dcho./hor.sup.
538.092.33	538.092.53	100 mm	HSK	2	vert.dcho./hor.sup.
538.092.34	538.092.54	130 mm	HSK	2	vert.dcho./hor.sup.
538.092.35	538.092.55	150 mm	HSK	2	vert.dcho./hor.sup.
538.092.36	538.092.56	170 mm	HSK	2	vert.dcho./hor.sup.
538.092.38	538.092.58	190 mm	HSK	2	hor.sup.
538.092.39	538.092.59	210 mm	HSK	2	hor.sup.
538.092.37	538.092.57	240 mm	HSK	2	hor.sup.
<b>Ángulo de desprendimiento de 20° para perfilar, para cuchillas brutas de 5, 6, 8 y 10 mm</b>					
		60 mm	HSK	2	vert.izdo./hor.inf.
		80 mm	HSK	2	vert.izdo./hor.inf.
		100 mm	HSK	2	vert.izdo./hor.inf.
		130 mm	HSK	2	vert.izdo./hor.inf.
		150 mm	HSK	2	vert.izdo./hor.inf.
		170 mm	HSK	2	vert.izdo./hor.inf.
		190 mm	HSK	2	hor.inf.
		210 mm	HSK	2	hor.inf.
		240 mm	HSK	2	hor.inf.
		60 mm	HSK	2	vert.dcho./hor.sup.
		80 mm	HSK	2	vert.dcho./hor.sup.
		100 mm	HSK	2	vert.dcho./hor.sup.
		130 mm	HSK	2	vert.dcho./hor.sup.
		150 mm	HSK	2	vert.dcho./hor.sup.
		170 mm	HSK	2	vert.dcho./hor.sup.
		190 mm	HSK	2	hor.sup.
		210 mm	HSK	2	hor.sup.
		240 mm	HSK	2	hor.sup.

## Accesorios útiles

No. de artículo	Designación del artículo	Dimensiones
A petición	Listón de sujeción	–
00.206.944	Tornillo	Tornillo prisionero M12 x 20 – 45
00.600.200	Llave	Ancho de llave de 6 mm

Precios y otras dimensiones a petición.

# Sistema de herramientas PowerLock WEINIG

## Herramientas tipo 538 Z = 4

No. de artículo		Ancho de trabajo	Ø del orificio	Cuchillas	Husillo
Ángulo de desprendimiento de 20° para cepillar, incluyendo las cuchilla					
HSS 5 mm	Metal duro 6 mm				
538.095.21	538.095.41	60 mm	HSK	4	vert.izdo./hor.inf.
538.095.22	538.095.42	80 mm	HSK	4	vert.izdo./hor.inf.
538.095.23	538.095.43	100 mm	HSK	4	vert.izdo./hor.inf.
538.095.24	538.095.44	130 mm	HSK	4	vert.izdo./hor.inf.
538.095.25	538.095.45	150 mm	HSK	4	vert.izdo./hor.inf.
538.095.26	538.095.46	170 mm	HSK	4	vert.izdo./hor.inf.
538.095.28	538.095.48	190 mm	HSK	4	hor.inf.
538.095.29	538.095.49	210 mm	HSK	4	hor.inf.
538.095.27	538.095.47	240 mm	HSK	4	hor.inf.
538.095.31	538.095.51	60 mm	HSK	4	vert.dcho./hor.sup.
538.095.32	538.095.52	80 mm	HSK	4	vert.dcho./hor.sup.
538.095.33	538.095.53	100 mm	HSK	4	vert.dcho./hor.sup.
538.095.34	538.095.54	130 mm	HSK	4	vert.dcho./hor.sup.
538.095.35	538.095.55	150 mm	HSK	4	vert.dcho./hor.sup.
538.095.36	538.095.56	170 mm	HSK	4	vert.dcho./hor.sup.
538.095.38	538.095.58	190 mm	HSK	4	hor.sup.
538.095.39	538.095.59	210 mm	HSK	4	hor.sup.
538.095.37	538.095.57	240 mm	HSK	4	hor.sup.

Precios y otras dimensiones a petición.

## Herramientas tipo 538 Z = 4

No. de artículo		Ancho de trabajo	Ø del orificio	Cuchillas	Husillo
Ángulo de desprendimiento de 20° para perfilar					
HSS 8 mm	Metal duro 10 mm				
538.096.21	538.096.41	60 mm	HSK	4	vert. izdo./hor.inf.
538.096.22	538.096.42	80 mm	HSK	4	vert. izdo./hor.inf.
538.096.23	538.096.43	100 mm	HSK	4	vert. izdo./hor.inf.
538.096.24	538.096.44	130 mm	HSK	4	vert. izdo./hor.inf.
538.096.25	538.096.45	150 mm	HSK	4	vert. izdo./hor.inf.
538.096.26	538.096.46	170 mm	HSK	4	vert. izdo./hor.inf.
538.096.28	538.096.48	190 mm	HSK	4	hor.inf.
538.096.29	538.096.49	210 mm	HSK	4	hor.inf.
538.096.27	538.096.47	240 mm	HSK	4	hor.inf.
538.096.31	538.096.51	60 mm	HSK	4	vert. dcho./hor.sup.
538.096.32	538.096.52	80 mm	HSK	4	vert. dcho./hor.sup.
538.096.33	538.096.53	100 mm	HSK	4	vert. dcho./hor.sup.
538.096.34	538.096.54	130 mm	HSK	4	vert. dcho./hor.sup.
538.096.35	538.096.55	150 mm	HSK	4	vert. dcho./hor.sup.
538.096.36	538.096.56	170 mm	HSK	4	vert. dcho./hor.sup.
538.096.38	538.096.58	190 mm	HSK	4	hor.sup.
538.096.39	538.096.59	210 mm	HSK	4	hor.sup.
538.096.37	538.096.57	240 mm	HSK	4	hor.sup.

## Accesorios útiles

No. de artículo	Designación del artículo	Dimensiones
A petición	Listón de sujeción	–
00.206.944	Tornillo	Tornillo prisionero M12 x 20 mm
00.600.200	Llave	Ancho de llave de 6 mm

Precios y otras dimensiones a petición.

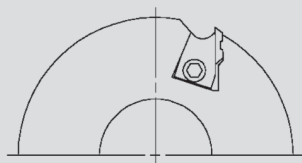
# Cabezal portacuchillas CentroLock WEINIG



## Cabezal portacuchillas original WEINIG, tipo 530

Para elaborar superficies lisas, incluyendo las cuchillas.

Características técnicas:	Ø 125 x 100 – 240 x Ø 40 mm Ø 140 x 100 – 240 x Ø 50 mm Ancho de trabajo de 260 mm en aluminio
Velocidad de rotación:	hasta 9000 r.p.m
Número de cuchillas:	Z = 2 / 4
Precisión de concentricidad:	0,05 mm

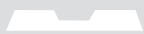



### Técnica de sujeción y geometría de las cuchillas:

Ángulo de desprendimiento de 27°	Estándar	Madera blanda
Ángulo de desprendimiento de 12°		Madera dura
Ángulo de desprendimiento de 35°		Madera húmeda

Listón de sujeción rápida con dos tornillos de sujeción laterales.

### Materiales de las cuchillas:

	Material de los filos	Aplicación	Duración de corte*
 <b>16 x 3 x L</b>	HSS macizo	Madera blanda	500 – 3000 m
 <b>16 x 3 x L</b>	Metal duro macizo	Madera dura / maderas exóticas / MDF	500 – 1500 m

\* La duración de corte puede variar considerablemente, ya que depende de la velocidad de avance, del arranque de virutas, la naturaleza de la madera, la humedad, las sustancias contenidas, las inclusiones y las exigencias de calidad. Estos datos son valores indicativos.

### Particularidades:

Cambio rápido de las cuchillas, no se requieren dispositivos de ajuste adicionales.

Diámetro constante.

Cuchillas reversibles (es posible emplear dos filos).

## Herramientas tipo 530 Z = 2 / 4

No. de artículo	Diámetro	Ancho de trabajo	Ø del orificio	Cuchillas	Material de los filos	
<b>Ángulo de desprendimiento de 27°</b>						
530.125.32	125 mm	60 mm	40 mm	2	HSS	
530.125.35	125 mm	80 mm	40 mm	2	HSS	
530.125.38	125 mm	100 mm	40 mm	2	HSS	
530.125.47	125 mm	150 mm	40 mm	2	HSS	
530.125.44	125 mm	130 mm	40 mm	2	HSS	
530.125.41	125 mm	170 mm	40 mm	2	HSS	
530.125.58	125 mm	190 mm	40 mm	2	HSS	
530.125.56	125 mm	240 mm	40 mm	2	HSS	
530.125.05	125 mm	80 mm	40 mm	4	HSS	
530.125.08	125 mm	100 mm	40 mm	4	HSS	
530.125.14	125 mm	130 mm	40 mm	4	HSS	
530.125.11	125 mm	170 mm	40 mm	4	HSS	
530.125.65	125 mm	190 mm	40 mm	4	HSS	
530.125.26	125 mm	240 mm	40 mm	4	HSS	
530.140.31	140 mm	130 mm	50 mm	4	HSS	
530.140.40	140 mm	170 mm	50 mm	4	HSS	
530.140.53	140 mm	240 mm	50 mm	4	HSS	
530.140.01	140 mm	130 mm	50 mm	4	HSS	
530.142.13	140 mm	170 mm	50 mm	4	HSS	
530.142.68	140 mm	210 mm	50 mm	4	HSS	
530.140.23	140 mm	240 mm	50 mm	4	HSS	
<b>Ángulo de desprendimiento de 27°, metal ligero</b>						
530.125.70	125 mm	240 mm	40 mm	2	HSS	
530.125.72	125 mm	240 mm	40 mm	4	HSS	
<b>Ángulo de desprendimiento de 27°, metal ligero con entalladura unilateral</b>						<b>Husillo</b>
530.125.60	125 mm	270 mm	40 mm	2	HSS	hor.inf
530.125.61	125 mm	270 mm	40 mm	2	HSS	hor.sup.
530.125.27	125 mm	270 mm	40 mm	4	HSS	hor.inf
530.125.28	125 mm	270 mm	40 mm	4	HSS	hor.sup.
530.142.80	140 mm	270 mm	50 mm	2	HSS	hor.sup.
530.142.81	140 mm	270 mm	50 mm	2	HSS	hor.inf
530.142.86	140 mm	270 mm	50 mm	4	HSS	hor.sup.
530.142.87	140 mm	270 mm	50 mm	4	HSS	hor.inf

## Accesorios útiles

No. de artículo.	Designación del artículo	Dimensiones
507.312.002	Pieza de aluminio para soltar las cuchillas	–
00.600.199	Llave	Ancho de llave de 5 mm

Precios y otras dimensiones a petición.

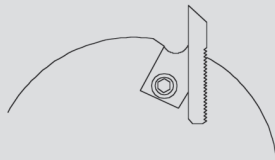
# Cabezal portacuchillas perfilador CentroLock WEINIG



## Cabezal portacuchillas perfilador original WEINIG, tipo 533

Para elaborar superficies lisas y perfiles.

Características técnicas:	Ø 122 x 60 – 240 x Ø 40 mm Ø 137 x 60 – 240 x Ø 50 mm
Velocidad de rotación:	hasta 7500 r.p.m
Número de cuchillas:	Z = 2 / 4
Precisión de concentricidad:	0,02 mm



### Técnica de sujeción y geometría de las cuchillas:

Ángulo de desprendimiento de 20°	Estándar	Madera blanda / dura
Ángulo de desprendimiento de 12°		Madera dura

Listón de sujeción rápida con 2 tornillos laterales.  
Posibilidad de perfilar y reafilar las cuchillas.

### Materiales de las cuchillas:

	Material de los filos	Aplicación	Duración de corte*
50 60 x 8 x L 70	HSS macizo	Madera blanda	500 – 2000 m
55 70 x 10 x L	Con plaquita de estelite	Maderas duras / de dureza media, sin nudos	500 – 1500 m
50 x 10 x L	Con plaquita de metal duro	Maderas duras / maderas exóticas / MDF	500 – 1500 m
38 50 60 x 7,5 + 2,5 x L 70	Cuchilla bruta de metal duro con placa de soporte	Sistema de cuchillas de dos partes con microdentado entre la placa de soporte y la cuchilla bruta de metal duro	

\* La duración de corte puede variar considerablemente, ya que depende de la velocidad de avance, del arranque de virutas, la naturaleza de la madera, la humedad, las sustancias contenidas, las inclusiones y las exigencias de calidad. Estos datos son valores indicativos.

### Particularidades:

El afilado de las cuchillas perfiladas en el cabezal portacuchillas mejora la precisión de concentricidad y la calidad de la superficie de las piezas de trabajo.

Es posible reafilar las cuchillas perfiladas en el reverso de las mismas en las afiladoras WEINIG Rondamat 950, 960 y 970.

Profundidad máxima del perfil: 30 mm (dependiendo del perfil).



## Herramientas tipo 533 Z = 2 / 4

No. de artículo	Diámetro	Ancho de trabajo	Ø del orificio	Cuchillas
<b>Ángulo de desprendimiento de 20°</b>				
533.122.01	122 mm	60 mm	40 mm	2
533.124.22	122 mm	80 mm	40 mm	2
533.122.04	122 mm	100 mm	40 mm	2
533.122.07	122 mm	130 mm	40 mm	2
533.122.10	122 mm	150 mm	40 mm	2
533.122.13	122 mm	180 mm	40 mm	2
533.122.16	122 mm	230 mm	40 mm	2
533.122.19	122 mm	240 mm	40 mm	2
533.122.21	122 mm	60 mm	40 mm	4
533.124.35	122 mm	80 mm	40 mm	4
533.122.24	122 mm	100 mm	40 mm	4
533.122.27	122 mm	130 mm	40 mm	4
533.122.30	122 mm	150 mm	40 mm	4
533.122.33	122 mm	180 mm	40 mm	4
533.122.36	122 mm	230 mm	40 mm	4
533.122.39	122 mm	240 mm	40 mm	4
533.137.01	137 mm	60 mm	50 mm	2
533.137.04	137 mm	100 mm	50 mm	2
533.137.07	137 mm	130 mm	50 mm	2
533.137.10	137 mm	150 mm	50 mm	2
533.137.13	137 mm	180 mm	50 mm	2
533.137.16	137 mm	230 mm	50 mm	2
533.137.19	137 mm	240 mm	50 mm	2
533.137.21	137 mm	60 mm	50 mm	4
533.137.24	137 mm	100 mm	50 mm	4
533.137.27	137 mm	130 mm	50 mm	4
533.137.30	137 mm	150 mm	50 mm	4
533.137.33	137 mm	180 mm	50 mm	4
533.137.36	137 mm	230 mm	50 mm	4
533.137.39	137 mm	240 mm	50 mm	4

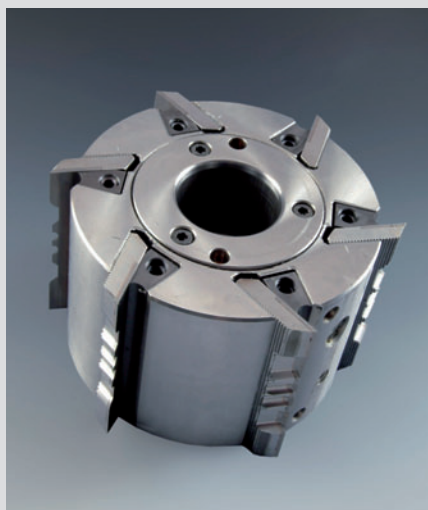
**Al hacer su pedido, por favor indique el espesor de las cuchillas en bruto.**

## Accesorios útiles

No. de artículo.	Designación del artículo	Dimensiones
A petición	Listón de sujeción rápida	–
507.312.002	Pieza de aluminio para soltar las cuchillas	–
00.600.199	Llave	Ancho de llave de 5 mm

Precios y otras dimensiones a petición.

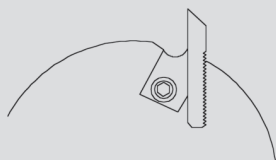
# Cabezal portacuchillas perfilador CentroLock hidrocentrante WEINIG



## Cabezal portacuchillas perfilador hidrocentrante original WEINIG, tipo 534

Para elaborar superficies lisas y perfiles a altas velocidades de avance.

Características técnicas:	Ø 137 x 60 - 240 x Ø 40 mm Z = 4 Ø 150 x 60 - 240 x Ø 50 mm Z = 4 / 6 Ø 163 x 60 - 240 x Ø 50 mm Z = 8
Velocidad de rotación:	hasta 7500 r.p.m
Número de cuchillas:	Z = 4 / 6 / 8
Precisión de concentricidad:	0,005 mm



### MeTécnica de sujeción y geometría de las cuchillas:

Ángulo de desprendimiento de 20° Estándar	Madera blanda / madera dura
Ángulo de desprendimiento de 12°	Madera dura

Listón de sujeción rápida con dos tornillos laterales.  
Cuchillas perfiladas con dentado en el reverso.

### Materiales de las cuchillas:

	Material de los filos	Aplicación	Duración de corte*
50 60 x 8 x L 70	HSS macizo	Madera blanda	500 – 2000 m por cada jointeado
55 70 x 10 x L	Con plaquita de estelite	Maderas duras / de dureza media, sin nudos	500 – 1500 m por cada jointeado
50 x 10 x L	Con plaquita de metal duro	Maderas duras / maderas exóticas / MDF	500 – 1500 m por cada jointeado
38 50 60 x 7,5 + 2,5 x L 70	Cuchilla bruta de metal duro con placa de soporte	Sistema de cuchillas de dos partes con microdentado entre la placa de soporte y la cuchilla bruta de metal duro	

### Particularidades:

Las cuchillas perfiladas tienen que afilarse en el cabezal portacuchillas para conseguir una precisión de concentricidad de 0,005 mm, lo que constituye la condición previa para el jointeado.

El reafilado de las cuchillas perfiladas en el reverso de las mismas, en el cabezal portacuchillas, se realiza mediante las afiladoras Weinig Rondamat 960 y 970.

El jointeado de las herramientas en la máquina asegura una concentricidad absoluta y prolonga, a la vez, la duración de corte de las herramientas.

Es posible realizar hasta 30 operaciones de jointeado, bisel máx. de jointeado: 0,7 mm

Dependiendo del material de los filos están disponibles diversos tipos de piedras de jointer (véase página 43).

\* La duración de corte puede variar considerablemente, ya que depende de la velocidad de avance, del arranque de virutas, la naturaleza de la madera, la humedad, las sustancias contenidas, las inclusiones y las exigencias de calidad. Estos datos son valores indicativos.

## Herramientas tipo 534 Z = 4 - 8

No. de artículo	Diámetro	Ancho de trabajo	Ø del orificio	Cuchillas
534.150.01	150 mm	60 mm	50 mm	4
534.150.04	150 mm	100 mm	50 mm	4
534.150.07	150 mm	130 mm	50 mm	4
534.150.10	150 mm	150 mm	50 mm	4
534.150.13	150 mm	230 mm	50 mm	4
534.150.21	150 mm	60 mm	50 mm	6
534.150.24	150 mm	100 mm	50 mm	6
534.150.27	150 mm	130 mm	50 mm	6
534.150.30	150 mm	150 mm	50 mm	6
534.150.33	150 mm	230 mm	50 mm	6
534.163.01	163 mm	60 mm	50 mm	8
534.163.04	163 mm	100 mm	50 mm	8
534.163.07	163 mm	130 mm	50 mm	8
534.163.10	163 mm	150 mm	50 mm	8
534.163.13	163 mm	230 mm	50 mm	8

Al hacer su pedido, por favor indique el espesor de las cuchillas en bruto.

## Accesorios útiles

No. de artículo.	Designación del artículo	Dimensiones
A petición	Listón de sujeción rápida	–
507.312.002	Pieza de aluminio para soltar las cuchillas	–
00.309.102	Bomba engrasadora para sujeción hidráulica	Véase página 46
00.317.520	Cartucho de grasa	Véase página 46
00.311.560	Alemite de alta presión	–
00.303.856	Válvula de descarga de presión	–
00.600.197	Llave	Ancho de llave de 3 mm
00.600.199	Llave	Ancho de llave de 5 mm

Precios y otras dimensiones a petición.

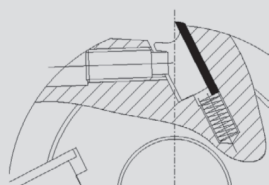
# Cabezal portacuchillas WEINIG



## Cabezal portacuchillas original WEINIG, tipo 500

zum Bearbeiten von glatten Flächen inklusive Messer.

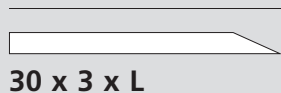
Características técnicas:	Ø 125 x 100 – 240 x Ø 40 mm, acero Ø 140 x 100 – 310 x Ø 50 mm, acero Ancho de trabajo de 260 mm en aluminio
Velocidad de rotación:	hasta 9000 r.p.m
Número de cuchillas:	Z = 2 / 4
Precisión de concentricidad:	0,05 mm



### Técnica de sujeción y geometría de las cuchillas:

Ángulo de desprendimiento de 27° Estándar	Madera blanda / madera dura
Ángulo de desprendimiento de 12°	Madera dura

Cuñas de sujeción sujetadas mediante tornillos de sujeción.  
Posibilidad de reafilar las cuchillas.



### Materiales de las cuchillas:

Material de los filos	Aplicación	Duración de corte*
HSS macizo	Madera blanda	500 – 3000 m
Estelite macizo	Madera dura / de dureza media, sin nudos	500 – 1500 m
Con plaquita de metal duro	Madera dura / maderas exóticas / MDF	500 – 1500 m

### Particularidades:

El afilado de las cuchillas rectas en el cabezal portacuchillas mejora la precisión de concentricidad y la calidad de la superficie de las piezas de trabajo.

Si las cuchillas se afilan fuera del cabezal portacuchillas, hay que colocarlas en el cabezal mediante el tope de ajuste de precisión. Precisión de concentricidad: 0,05 mm

Es posible realizar el reafilado de las cuchillas rectas en el cabezal en todas las afiladoras Rondamat WEINIG.

\* La duración de corte puede variar considerablemente, ya que depende de la velocidad de avance, del arranque de virutas, la naturaleza de la madera, la humedad, las sustancias contenidas, las inclusiones y las exigencias de calidad. Estos datos son valores indicativos.

## Herramientas tipo 500 Z = 2 / 4

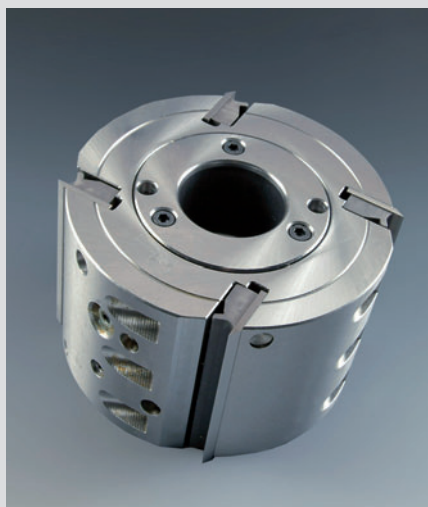
No. de artículo	Diámetro	Ancho de trabajo $\Delta$ del orificio	Cuchillas	Material d los filos		
<b>Ángulo de desprendimiento de 27°</b>						
500.125.32	125 mm	60 mm	40 mm	2	HSS	
500.125.35	125 mm	80 mm	40 mm	2	HSS	
500.125.38	125 mm	100 mm	40 mm	2	HSS	
500.125.44	125 mm	130 mm	40 mm	2	HSS	
510.125.22	125 mm	170 mm	40 mm	2	HSS	
500.125.58	125 mm	190 mm	40 mm	2	HSS	
500.125.53	125 mm	230 mm	40 mm	2	HSS	
500.125.56	125 mm	240 mm	40 mm	2	HSS	
500.125.02	125 mm	60 mm	40 mm	4	HSS	
500.125.05	125 mm	80 mm	40 mm	4	HSS	
500.125.08	125 mm	100 mm	40 mm	4	HSS	
500.125.08	125 mm	100 mm	40 mm	4	HSS	
500.125.14	125 mm	130 mm	40 mm	4	HSS	
500.125.17	125 mm	150 mm	40 mm	4	HSS	
510.125.06	125 mm	170 mm	40 mm	4	HSS	
510.125.21	125 mm	190 mm	40 mm	4	HSS	
500.125.23	125 mm	230 mm	40 mm	4	HSS	
500.125.26	125 mm	240 mm	40 mm	4	HSS	
500.140.01	140 mm	130 mm	50 mm	4	HSS	
510.140.21	140 mm	170 mm	50 mm	4	HSS	
500.140.22	140 mm	210 mm	50 mm	4	HSS	
500.140.07	140 mm	230 mm	50 mm	4	HSS	
500.140.23	140 mm	240 mm	50 mm	4	HSS	
<b>Ángulo de desprendimiento de 27°, metal ligero</b>						
500.125.61	125 mm	240 mm	40 mm	2	HSS	
500.125.27	125 mm	240 mm	40 mm	4	HSS	
<b>Ángulo de desprendimiento de 27°, metal ligero con entalladura unilateral</b>					<b>Husillo</b>	
510.125.31	125 mm	270 mm	40 mm	2	HSS	hor.inf.
510.125.32	125 mm	270 mm	40 mm	2	HSS	hor.sup.
510.125.44	125 mm	270 mm	40 mm	4	HSS	hor.inf.
510.125.45	125 mm	270 mm	40 mm	4	HSS	hor.sup.

## Accesorios útiles

No. de artículo	Designación del artículo	Dimensiones
00.206.948	Tornillo para cabezal portacuchillas	Tornillo prisionero M12 x 30 mm
00.236.390	Resorte de compresión	0,8 x 6,7 x 30 x 10 mm
00.600.200	Llave	Ancho de llave de 6 mm
	Tope de ajuste de precisión	Véase página 41

Precios y otras dimensiones a petición.

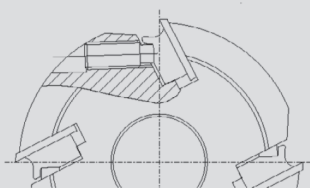
# Cabezal portacuchillas hidrocentrante WEINIG



## Cabezal portacuchillas hidrocentrante original WEINIG, tipo 501

Para elaborar superficies lisas a altas velocidades de avance, incluyendo las cuchillas.

Características técnicas:	Ø 143 x 100 - 240 x Ø 40 mm Stahl Z = 4 Ø 150 x 60 - 310 x Ø 50 mm Stahl Z = 4 / 6 Ø 163 x 60 - 310 x Ø 50 mm Stahl Z = 4 / 6 / 8
Velocidad de rotación:	hasta 9000 r.p.m
Número de cuchillas:	Z = 4 / 6 / 8
Precisión de concentricidad:	0,005 mm



### Técnica de sujeción y geometría de las cuchillas:

Ángulo de desprendimiento de 27° Estándar	Madera blanda / madera dura
Ángulo de desprendimiento de 12°	Madera dura

Cuña de sujeción sujeta mediante tornillos de sujeción.  
Cuchillas reafilables.

### Materiales de las cuchillas:

Material de los fillos	Aplicación	Duración de corte*
HSS macizo	Madera blanda	500 – 1000 m por cada jointeado
Estelite macizo	Madera dura / de dureza media, sin nudos	500 – 1000 m por cada jointeado
Con plaquita de metal duro	Madera dura / maderas exóticas / MDF	500 – 1000 m por cada jointeado

**30 x 3 x L**

**30 x 3 x L**

**30 x 3 x L**

### Particularidades:

Las cuchillas rectas tienen que afilarse en el cabezal portacuchillas para conseguir una precisión de concentricidad de 0,005 mm, lo que constituye la condición previa para el jointeado.

El reafilado de las cuchillas en el cabezal portacuchillas se realiza mediante las afiladoras Weinig Rondamat 960, 970 y 980.

El jointeado de las herramientas en la máquina asegura una concentricidad absoluta y prolonga, a la vez, la duración de corte de las herramientas.

Es posible realizar hasta 50 operaciones de jointeado, bisel máx. de jointeado: 0,7 mm

Dependiendo del material de los fillos están disponibles diversos tipos de piedras de jointer (véase página 43).

\* La duración de corte puede variar considerablemente, ya que depende de la velocidad de avance, del arranque de virutas, la naturaleza de la madera, la humedad, las sustancias contenidas, las inclusiones y las exigencias de calidad. Estos datos son valores indicativos.

## Herramientas tipo 501 Z = 4 / 6 / 8

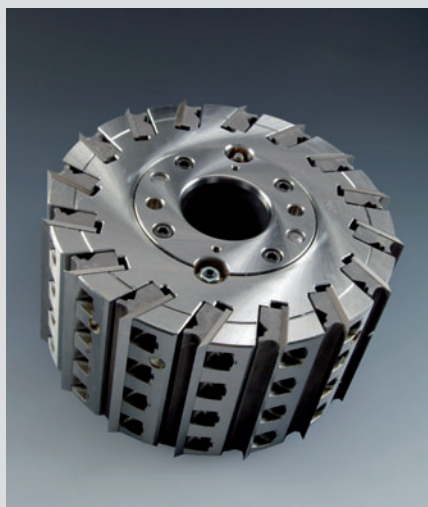
No. de artículo	Diámetro	Ancho de trabajo	Ø del orificio	Cuchillas	Material de los filos
<b>Ángulo de desprendimiento de 27°</b>					
511.150.10	150 mm	310 mm	50 mm	4	HSS
511.163.90	163 mm	60 mm	50 mm	4	HSS
501.163.01	163 mm	100 mm	50 mm	4	HSS
501.163.04	163 mm	130 mm	50 mm	4	HSS
501.163.07	163 mm	150 mm	50 mm	4	HSS
511.163.56	163 mm	170 mm	50 mm	4	HSS
501.163.10	163 mm	230 mm	50 mm	4	HSS
511.163.70	163 mm	240 mm	50 mm	4	HSS
511.163.91	163 mm	60 mm	50 mm	6	HSS
501.163.19	163 mm	100 mm	50 mm	6	HSS
501.163.25	163 mm	150 mm	50 mm	6	HSS
511.163.40	163 mm	170 mm	50 mm	6	HSS
501.163.28	163 mm	230 mm	50 mm	6	HSS
511.163.11	163 mm	240 mm	50 mm	6	HSS
<b>Ángulo de desprendimiento de 25°</b>					
501.163.67	163 mm	60 mm	50 mm	8	HSS
501.163.37	163 mm	100 mm	50 mm	8	HSS
501.163.43	163 mm	150 mm	50 mm	8	HSS
501.163.46	163 mm	230 mm	50 mm	8	HSS
511.163.76	163 mm	240 mm	50 mm	8	HSS

## Accesorios útiles

No. de artículo	Designación del artículo	Dimensiones
00.206.948	Tornillo para cabezal portacuchillas Z = 4 + 6	Tornillo prisionero M12 x 30 mm
00.206.946	Tornillo para cabezal portacuchillas Z = 8	Tornillo prisionero M12 x 25 mm
A petición	Mordazas de sujeción	–
00.309.102	Bomba engrasadora para sujeción hidráulica	Véase página 46
00.317.520	Cartucho de grasa	Véase página 46
00.600.200	Llave	Ancho de llave de 6 mm
–	Tope de ajuste de precisión	Véase página 41

Precios y otras dimensiones a petición.

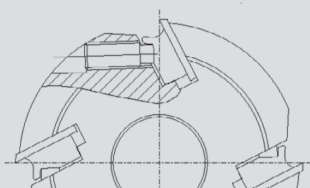
# Cabezal portacuchillas hidrocentrante WEINIG



## Cabezal portacuchillas hidrocentrante original WEINIG, tipo 502 Rotaplan

Para elaborar superficies lisas a altas velocidades de avance, consiguiendo una óptima calidad de la superficie, incluyendo las cuchillas.

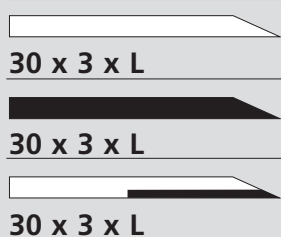
Características técnicas:	Ø 203 x 100 - 330 x Ø 50 mm, acero Z = 6 - 16
Velocidad de rotación:	hasta 7500 r.p.m
Número de cuchillas:	Z = 6 - 16
Precisión de concentricidad:	0,005 mm



### Técnica de sujeción y geometría de las cuchillas:

Ángulo de desprendimiento de 27°	Estándar	Madera blanda / madera dura
Ángulo de desprendimiento de 12°		Madera dura

Cuña de sujeción sujeta mediante tornillos de sujeción.  
Cuchillas reafilables.



Materiales de las cuchillas:		
Material de los filos	Aplicación	Duración de corte*
HSS macizo	Madera blanda	500 – 1000 m por cada jointeado
Estelite macizo	Madera dura / de dureza media, sin nudos	500 – 1000 m por cada jointeado
Con plaquita de metal duro	Madera dura / maderas exóticas / MDF	500 – 1000 m por cada jointeado

### Particularidades:

Las cuchillas rectas tienen que afilarse en el cabezal portacuchillas para conseguir una precisión de concentricidad de 0,005 mm, lo que constituye la condición previa para el jointeado.

El reafilado de las cuchillas en el cabezal portacuchillas se realiza mediante las afiladoras Weinig Rondamat 960, 970 y 980.

El jointeado de las herramientas en la máquina asegura una concentricidad absoluta y prolonga, a la vez, la duración de corte de las herramientas.

Es posible realizar hasta 50 operaciones de jointeado, bisel máx. de jointeado: 0,7 mm

Dependiendo del material de los filos están disponibles diversos tipos de piedras de jointer (véase página 43).

\* La duración de corte puede variar considerablemente, ya que depende de la velocidad de avance, del arranque de virutas, la naturaleza de la madera, la humedad, las sustancias contenidas, las inclusiones y las exigencias de calidad. Estos datos son valores indicativos.



## Herramientas tipo 502 Z = 6 - 16

No. de artículo	Diámetro	Ancho de trabajo	Ø del orificio	Cuchillas	Material de los filos
<b>Ángulo de desprendimiento de 27°</b>					
502.203.01	203 mm	150 mm	50 mm	6	HSS
502.203.30	203 mm	230 mm	50 mm	6	HSS
502.203.05	203 mm	150 mm	50 mm	8	HSS
502.203.07	203 mm	230 mm	50 mm	8	HSS
<b>Ángulo de desprendimiento de 23°</b>					
502.203.13	203 mm	150 mm	50 mm	10	HSS
502.203.15	203 mm	230 mm	50 mm	10	HSS
512.203.51	203 mm	100 mm	50 mm	12	HSS
502.203.21	203 mm	150 mm	50 mm	12	HSS
502.203.23	203 mm	230 mm	50 mm	12	HSS
<b>Ángulo de desprendimiento de 23°</b>					
512.203.53	203 mm	100 mm	50 mm	16	HSS
512.203.54	203 mm	150 mm	50 mm	16	HSS
512.203.48	203 mm	230 mm	50 mm	16	HSS

## Accesorios útiles

No. de artículo	Designación del artículo	Dimensiones
	Tornillo para cabezal portacuchillas	
00.206.948	6 / 8 cuchillas	Tornillo prisionero M12 x 30 mm
00.206.946	10 cuchillas	Tornillo prisionero M12 x 25 mm
00.206.944	12 / 16 cuchillas	Tornillo prisionero M12 x 20 mm
A petición	Cuñas de sujeción	–
00.309.102	Bomba engrasadora para sujeción hidráulica	Véase página 46
00.317.520	Cartucho de grasa	Véase página 46
00.311.560	Alemite de alta presión	–
00.303.856	Válvula de descarga de presión	–
00.600.197	Llave	Ancho de llave de 3 mm
00.600.200	Llave	Ancho de llave de 6 mm
–	Tope de ajuste de precisión	Véase página 41

Precios y otras dimensiones a petición.

# Cabezal portacuchillas perfilador WEINIG



## Cabezal portacuchillas perfilador original WEINIG, tipo 503

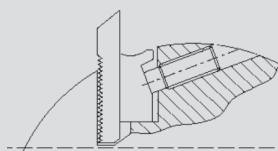
Para elaborar superficies lisas y perfiles.

Características técnicas: Ø 122 x 40 - 240 x Ø 40 mm  
Ø 137 x 60 - 310 x Ø 50 mm

Velocidad de rotación: hasta 8000 r.p.m

Número de cuchillas: Z = 2 / 4

Precisión de concentricidad: 0,02 mm



### Técnica de sujeción y geometría de las cuchillas:

Ángulo de desprendimiento de 20° Estándar Madera blanda / dura  
Ángulo de desprendimiento de 12° Especial Madera dura

Cuña de sujeción sujeta mediante tornillos de sujeción.  
Cuchillas perfiladas con dentado en el reverso.

### Materiales de las cuchillas:

	Material de los filos	Aplicación	Duración de corte*
50 60 x 8 x L 70	HSS macizo	Madera blanda	500 – 2000 m
55 70 x 10 x L	Con plaquita de estelite	Maderas duras / de dureza media, sin nudos	500 – 1500 m
50 x 10 x L	Con plaquita de metal duro	Maderas duras / maderas exóticas / MDF	500 – 1500 m
38 50 60 x 7,5 + 2,5 x L 70	Cuchilla bruta de metal duro con placa de soporte	Sistema de cuchillas de dos partes con microdentado entre la placa de soporte y la cuchilla bruta de metal duro	

### Particularidades:

El afilado de las cuchillas perfiladas en el cabezal portacuchillas mejora la precisión de concentricidad y la calidad de la superficie de las piezas de trabajo.

Es posible reafilar las cuchillas perfiladas en el reverso de las mismas en las afiladoras WEINIG Rondamat 950, 960 y 970.

Profundidad máxima del perfil: 30 mm (dependiendo del perfil).

\* La duración de corte puede variar considerablemente, ya que depende de la velocidad de avance, del arranque de virutas, la naturaleza de la madera, la humedad, las sustancias contenidas, las inclusiones y las exigencias de calidad. Estos datos son valores indicativos.

## Herramientas tipo 503 Z = 2 - 4

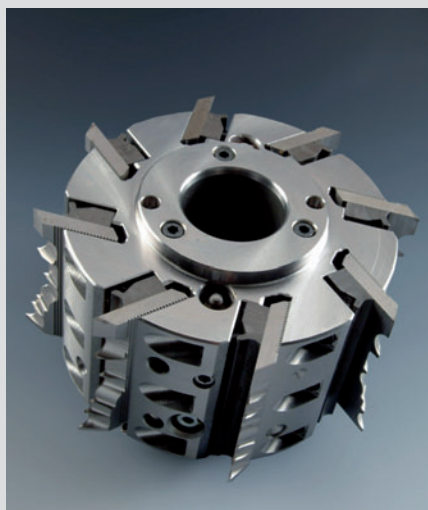
No. de artículo	Diámetro	Ancho de trabajo	Ø del orificio	Cuchillas
<b>Ángulo de desprendimiento de 20°</b>				
503.122.44	122 mm	40 mm	40 mm	2
503.122.47	122 mm	60 mm	40 mm	2
503.122.50	122 mm	80 mm	40 mm	2
503.122.53	122 mm	100 mm	40 mm	2
503.122.41	122 mm	40 mm	40 mm	4
503.122.02	122 mm	60 mm	40 mm	4
503.122.38	122 mm	80 mm	40 mm	4
503.122.05	122 mm	100 mm	40 mm	4
503.122.08	122 mm	130 mm	40 mm	4
503.122.11	122 mm	150 mm	40 mm	4
503.122.14	122 mm	180 mm	40 mm	4
503.122.17	122 mm	230 mm	40 mm	4
503.137.01	137 mm	60 mm	50 mm	4
503.137.04	137 mm	100 mm	50 mm	4
503.137.07	137 mm	130 mm	50 mm	4
503.137.10	137 mm	150 mm	50 mm	4
503.137.13	137 mm	180 mm	50 mm	4
503.137.16	137 mm	230 mm	50 mm	4

## Accesorios útiles

No. de artículo	Designación del artículo	Dimensiones
00.206.944	Tornillo para cabezal portacuchillas	Tornillo prisionero M12 x 20 mm
00.600.200	Llave	Ancho de llave de 6 mm
A petición	Cuñas de sujeción	-

Precios y otras dimensiones a petición.

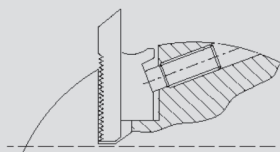
# Cabezal portacuchillas perfilador hidrocentrante WEINIG



## Cabezal portacuchillas perfilador hidrocentrante original WEINIG, tipo 504

Para elaborar superficies lisas y perfiles a altas velocidades de avance.

Características técnicas:	Ø 137 x 60 - 150 x Ø 40 mm acero, Z = 4 Ø 150 x 60 - 310 x Ø 50 mm acero, Z = 4 - 6 Ø 163 x 60 - 310 x Ø 50 mm acero, Z = 8 Ø 195 x 60 - 330 x Ø 50 mm acero, Z = 10 Ø 215 x 60 - 260 x Ø 50 mm acero, Z = 12
Velocidad de rotación:	hasta 6000 r.p.m. Ø 150 = hasta 8000 r.p.m
Número de cuchillas:	Z = 4 - 12
Precisión de concentricidad:	0,005 mm



### Técnica de sujeción y geometría de las cuchillas:

Ángulo de desprendimiento de 20° Estándar Madera blanda / madera dura

Ángulo de desprendimiento de 12° Madera dura

Cuña de sujeción sujeta mediante tornillos de sujeción.

Cuchillas perfiladas con dentado en el reverso

50 60 x 8 x L 70	
55 70 x 10 x L	
50 x 10 x L	
38 50 60 x 7,5 + 2,5 x L 70	

Materiales de las cuchillas:		
Material de los fillos	Aplicación	Duración de corte*
HSS macizo	Madera blanda	500 – 2000 m por cada jointeado
Con plaquita de estelite	Maderas duras / de dureza media, sin nudos	500 – 1500 m por cada jointeado
Con plaquita de metal duro	Maderas duras / maderas exóticas / MDF	500 – 1500 m por cada jointeado
Cuchilla bruta de metal duro con placa de soporte	Sistema de cuchillas de dos partes con microdentado entre la placa de soporte y la cuchilla bruta de metal duro	

### Particularidades:

Las cuchillas perfiladas tienen que afilarse en el cabezal portacuchillas para conseguir una precisión de concentricidad de 0,005 mm, lo que constituye la condición previa para el jointeado.

El reafilado de las cuchillas perfiladas en el reverso de las mismas, en el cabezal portacuchillas, se realiza mediante las afiladoras Weinig Rondamat 960 y 970.

El jointeado de las herramientas en la máquina asegura una concentricidad absoluta y prolonga, a la vez, la duración de corte de las herramientas.

Es posible realizar hasta 30 operaciones de jointeado, bisel máx. de jointeado: 0,7 mm

Dependiendo del material de los fillos están disponibles diversos tipos de piedras de jointer (véase página 43).

\* La duración de corte puede variar considerablemente, ya que depende de la velocidad de avance, del arranque de virutas, la naturaleza de la madera, la humedad, las sustancias contenidas, las inclusiones y las exigencias de calidad. Estos datos son valores indicativos.

## Herramientas tipo 504 Z = 4 - 8

No. de artículo	Diámetro	Ancho de trabajo	Ø del orificio	Cuchillas
<b>Ángulo de desprendimiento de 20°</b>				
504.150.82	150 mm	60 mm	50 mm	4
504.150.01	150 mm	100 mm	50 mm	4
504.150.04	150 mm	130 mm	50 mm	4
504.150.07	150 mm	150 mm	50 mm	4
504.150.85	150 mm	60 mm	50 mm	6
504.150.19	150 mm	100 mm	50 mm	6
504.150.22	150 mm	130 mm	50 mm	6
504.150.25	150 mm	150 mm	50 mm	6
504.163.37	163 mm	60 mm	50 mm	8
504.163.01	163 mm	100 mm	50 mm	8
504.163.04	163 mm	130 mm	50 mm	8
504.163.07	163 mm	150 mm	50 mm	8

## Accesorios útiles

No. de artículo	Designación del artículo	Dimensiones
00.206.944	Tornillo para cabezal portacuchillas	Tornillo prisionero M12 x 20 mm
A petición	Cuñas de sujeción	–
00.309.102	Bomba engrasadora para sujeción hidráulica	Véase página 46
00.317.520	Cartucho de grasa	Véase página 46
00.311.560	Alemite de alta presión	–
00.303.856	Válvula de descarga de presión	–
00.600.197	Llave	Ancho de llave de 3 mm
00.600.200	Llave	Ancho de llave de 6 mm

Precios y otras dimensiones a petición.

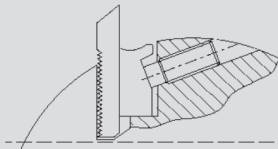
# Sistema de herramientas WEINIG para machihembrado



## Cabezal portacuchillas original WEINIG para machihembrado, tipo 508

Para fabricar perfiles de machihembrado.

Características técnicas:	Ø 180 x 90 x Ø 40 mm Anchuras de ranura disponibles: 3,5 / 4,5 / 6,5 mm (a determinar por el cliente)
Velocidad de rotación:	hasta 8000 r.p.m
Número de cuchillas:	Z = 4
Precisión de concentricidad:	0,02 mm



### Técnica de sujeción y geometría de las cuchillas:

Ángulo de desprendimiento de 20°      Estándar      Madera blanda / dura

Cuña de sujeción sujeta mediante tornillos de sujeción.

Cuchillas perfiladas con dentado en el reverso.

### Materiales de las cuchillas:

Material de los filos	Aplicación	Duración de corte*
HSS macizo (cuchillas)	Madera blanda	500 – 3000 m
Fresa ranuradora de metal duro		



50 x 8 x L

\* La duración de corte puede variar considerablemente, ya que depende de la velocidad de avance, del arranque de virutas, la naturaleza de la madera, la humedad, las sustancias contenidas, las inclusiones y las exigencias de calidad. Estos datos son valores indicativos.

### Particularidades:

El afilado de las cuchillas perfiladas en el cabezal portacuchillas mejora la precisión de concentricidad y la calidad de la superficie de las piezas de trabajo.

Es posible reafilarse las cuchillas perfiladas en el reverso de las mismas en las afiladoras WEINIG Rondamat 960 y 970.

El espesor de la lengüeta se ajusta mediante casquillos intermedios.

Posibilidad de reafilarse la fresa ranuradora en la Rondamat 168.

## Herramientas para machihembrado, tipo 508 Z = 4

No. de artículo		Diámetro	Ancho trabajo	Ø del orificio	Cuchillas	Ranura	Material de los filos
Ranura	Lengüeta						
508.001.35	508.002.35	180 mm	90/60 mm	40 mm	4	3,5 mm	HSS
508.001.45	508.002.45	180 mm	90/60 mm	40 mm	4	4,5 mm	HSS
508.001.65	508.002.65	180 mm	90/60 mm	40 mm	4	6,5 mm	HSS

No. de artículo	Designación del artículo	Dimensiones
508.001.006	Sierra ranuradora de metal duro	180 mm x 3,5 mm x 50 mm
508.001.007	Sierra ranuradora de metal duro	180 mm x 4,5 mm x 50 mm
508.001.008	Sierra ranuradora de metal duro	180 mm x 6,5 mm x 50 mm
508.001.009	Cuchillas brutas para el cabezal de la hembra	30 mm x 50 mm x 8 mm
508.001.010	Cuchillas brutas para el cabezal del macho	38 mm x 50 mm x 8 mm

## Accesorios útiles

No. de artículo	Designación del artículo	Dimensiones
00.206.914	Tornillo para cabezal portacuchillas	Tornillo prisionero M10 x 20 mm
00.600.351	Llave de gancho	A68 – 75
00.600.199	Llave	Ancho de llave de 5 mm

Precios y otras dimensiones a petición.

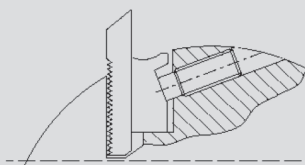
# Sistema de herramientas hidrocentrantes WEINIG para machihembrado



## Cabezal portacuchillas hidrocentrante original WEINIG para machihembrado, tipo 508

para fabricar perfiles de machihembrado a altas velocidades de avance.

Características técnicas:	Ø 225 x 85 x Ø 50 mm Anchuras de ranura disponibles: 3,5 / 4,5 / 6,5 mm (a determinar por el cliente)
Velocidad de rotación:	hasta 7500 r.p.m
Número de cuchillas:	Z = 6 – 16
Precisión de concentricidad:	0,005 mm

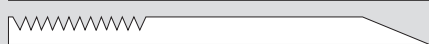


### Técnica de sujeción y geometría de las cuchillas:

Ángulo de desprendimiento de 20° Estándar Madera blanda / dura

Cuña de sujeción sujeta mediante tornillos de sujeción.

Cuchillas perfiladas con dentado en el reverso.



45 x 5 x L

### Materiales de las cuchillas:

Material de los filos	Aplicación	Duración de corte*
HSS macizo (cuchillas)	Madera blanda	hasta 30000 m
Sierra ranuradora de metal duro		

\* La duración de corte puede variar considerablemente, ya que depende de la velocidad de avance, del arranque de virutas, la naturaleza de la madera, la humedad, las sustancias contenidas, las inclusiones y las exigencias de calidad. Estos datos son valores indicativos.

### Particularidades:

El afilado de las cuchillas perfiladas en el cabezal portacuchillas mejora la precisión de concentricidad y la calidad de la superficie de las piezas de trabajo.

Es posible reafilarse las cuchillas perfiladas en el reverso de las mismas en las afiladoras WEINIG Rondamat 960 y 970.

El espesor de la lengüeta se ajusta mediante casquillos intermedios.



## Juego de cabezales portacuchillas hidrocentrantes para machihembrado, tipo 508 Z = 6 - 16

No. de artículo	Diámetro	Ancho de trabajo	Ø del orificio	Cuchillas	Ranura	Material de los filos	
Ranura	Lengüeta						
508.506.14	508.506.13	225 mm	40/85 mm	50 mm	6	3,5 / 4,5 / 6,5 mm	HSS
508.508.14	508.508.13	225 mm	40/85 mm	50 mm	8	3,5 / 4,5 / 6,5 mm	HSS
508.510.14	508.510.13	225 mm	40/85 mm	50 mm	10	3,5 / 4,5 / 6,5 mm	HSS
508.512.14	508.512.13	225 mm	40/85 mm	50 mm	12	3,5 / 4,5 / 6,5 mm	HSS
508.516.14	508.516.13	225 mm	40/85 mm	50 mm	16	3,5 / 4,5 / 6,5 mm	HSS

### Cabezal portacuchillas hidrocentrante con cuchillas para biselado y cabezal con cuchillas para hacer la ranura ancha con bisel en el machihembrado

No. de artículo	Diámetro	Ancho de trabajo	Ø del orificio	Cuchillas	Material	
Fase	Schattennut					
508.506.08	508.506.07	220 mm	30/65 mm	50 mm	6	HSS
508.508.08	508.508.07	220 mm	30/65 mm	50 mm	8	HSS
508.510.08	508.510.07	220 mm	30/65 mm	50 mm	10	HSS
508.512.08	508.512.07	220 mm	30/65 mm	50 mm	12	HSS
508.516.08	508.516.07	220 mm	30/65 mm	50 mm	16	HSS

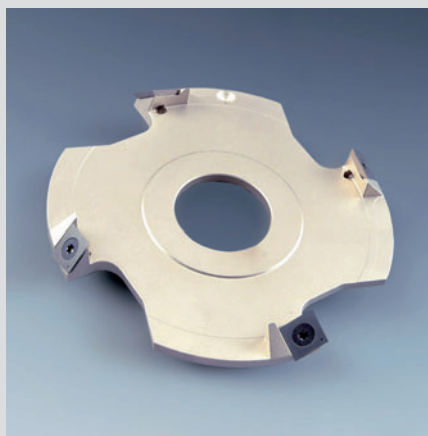
No. de artículo	Designación del artículo	Dimensiones
507.516.014	Sierra ranuradora de metal duro para Z = 6, 8, 12, 16	225 mm x 3,5 mm x 80 mm
507.516.017	Sierra ranuradora de metal duro para Z = 6, 8, 12, 16	225 mm x 4,5 mm x 80 mm
507.516.018	Sierra ranuradora de metal duro para Z = 6, 8, 12, 16	225 mm x 6,5 mm x 80 mm
507.516.011	Sierra ranuradora de metal duro para Z = 10	225 mm x 3,5 mm x 80 mm
507.516.012	Sierra ranuradora de metal duro para Z = 10	225 mm x 4,5 mm x 80 mm
507.516.013	Sierra ranuradora de metal duro para Z = 10	225 mm x 6,5 mm x 80 mm
507.516.004	Cuchillas brutas para el cabezal de la hembra	20 mm x 40 mm x 5 mm
507.516.005	Cuchillas brutas para el cabezal del macho	28 mm x 45 mm x 5 mm
507.516.016	Cuchillas brutas para el cabezal con cuchillas para biselado y el cabezal con cuchillas para hacer la ranura ancha con bisel	30 mm x 45 mm x 5 mm

## Accesorios útiles

No. de artículo	Designación del artículo	Dimensiones
00.206.914	Tornillo para cabezal portacuchillas	Tornillo prisionero M10 x 20 mm
00.311.560	Alemite de alta presión	—
00.303.856	Válvula de descarga de presión	—
00.600.197	Llave	Ancho de llave de 3 mm
00.600.199	Llave	Ancho de llave de 5 mm
00.309.102	Bomba engrasadora para sujeción hidráulica	Véase página 46
00.317.520	Cartucho de grasa	Véase página 46

Precios y otras dimensiones a petición.

# Fresa para biselar WEINIG con cuchillas reversibles



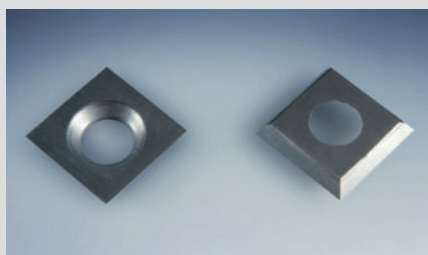
## Fresa para biselar original WEINIG para cabezales portacuchillas tipos 500 / 530

Fresa para biselar Z = 4

con cuchillas reversibles de metal duro

para cabezales portacuchillas de 125 y de 140 mm de diámetro

para biseles de máx. 10 x 45°



15 x 15 x 2,5

### Materiales de las cuchillas:

Materiales de los filos	Aplicación
Metal duro macizo	Madera blanda / madera dura / materiales compuestos

No. de artículo	Dimensiones	Husillo
00.603.690	Ø 145 x 16 x Ø 40 mm	vert.dcho. / hor.sup.
00.603.691	Ø 145 x 16 x Ø 40 mm	vert.izdo
00.603.692	Ø 160 x 16 x Ø 40 mm	vert.dcho. / hor.sup.
00.603.693	Ø 160 x 16 x Ø 40 mm	vert.izdo
00.603.694	Ø 160 x 16 x Ø 50 mm	vert.dcho. / hor.sup.
00.603.695	Ø 160 x 16 x Ø 50 mm	vert.izdo
00.603.687	Placa reversible 15 x 15 x 2,5	–

### Particularidades:

Las cuchillas reversibles pueden emplearse por las cuatro caras.

Diámetro constante.

Mayor duración de corte gracias a cuchillas de metal duro.

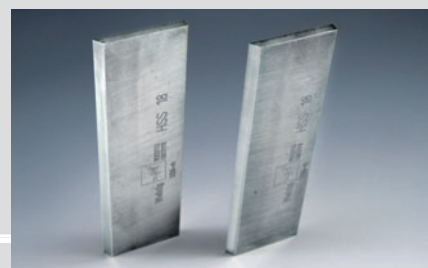
No se requieren modificaciones en el cabezal portacuchillas.

## Cuchillas reversibles originales WEINIG para los tipos 530 / 536



No. de artículo		Dimensiones
HSS	Metal duro	
507.920.020	507.921.020	20 mm x 16 mm x 3 mm
507.920.060	507.921.060	60 mm x 16 mm x 3 mm
507.920.080	507.921.080	80 mm x 16 mm x 3 mm
507.920.100	507.921.100	100 mm x 16 mm x 3 mm
507.920.130	507.921.130	130 mm x 16 mm x 3 mm
507.920.150	507.921.150	150 mm x 16 mm x 3 mm
507.920.170	507.921.170	170 mm x 16 mm x 3 mm
507.920.190	507.921.190	190 mm x 16 mm x 3 mm
507.920.210	507.921.210	210 mm x 16 mm x 3 mm
507.920.230	507.921.230	230 mm x 16 mm x 3 mm
507.920.240	507.921.240	240 mm x 16 mm x 3 mm
507.920.260	507.921.260	260 mm x 16 mm x 3 mm
507.920.270	507.921.270	270 mm x 16 mm x 3 mm
507.920.310	507.921.310	310 mm x 16 mm x 3 mm

## Cuchillas rectas de cepillado originales WEINIG para los tipos 500 / 501 / 502



Ángulo de filo 30° / 40°					
Tipo 500		No. de artículo			Dimensiones
HSS 40°	Estelite 40°	Todos los tipos Metal duro 50°	Tipos hidrocentrantes 501 / 502		30 mm x 3 mm x L
			Estelite 30°	HSS 30°	Longitud = L
507.906.060	507.907.060	507.908.060	507.904.060	507.905.060	60 mm
507.906.080	507.907.080	507.908.080	507.904.080	507.905.080	80 mm
507.906.100	507.907.100	507.908.100	507.904.100	507.905.100	100 mm
507.906.130	507.907.130	507.908.130	507.904.130	507.905.130	130 mm
507.906.150	507.907.150	507.908.150	507.904.150	507.905.150	150 mm
507.906.170	507.907.170	507.908.170	507.904.170	507.905.170	170 mm
507.906.180	507.907.180	507.908.180	507.904.180	507.905.180	180 mm
507.906.190	507.907.190	507.908.190	507.904.190	507.905.190	190 mm
507.906.210	507.907.210	507.908.210	507.904.210	507.905.210	210 mm
507.906.230	507.907.230	507.908.230	507.904.230	507.905.230	230 mm
507.906.240	507.907.240	507.908.240	507.904.240	507.905.240	240 mm
507.906.260	507.907.260	507.908.260	507.904.260	507.905.260	260 mm
507.906.270	auf Anfrage	507.908.270	auf Anfrage	507.905.270	270 mm
507.906.310	507.907.310	507.908.310	507.904.310	507.905.310	310 mm

Precios y otras dimensiones a petición.

## Cuchillas brutas WEINIG

### Cuchillas brutas originales WEINIG de 5 mm de espesor, de HSS, con dentado en el reverso

para los cabezales portacuchillas tipos 503, 504, 533, 534, 538 y 539

No. de artículo		Longitud
Altura de las cuchillas brutas: 38 mm sin la profundidad del perfil	Altura de las cuchillas brutas: 50 mm Profundidad máx. del perfil: 8 mm	
507.516.070	507.516.077	60 mm
507.516.071	507.516.078	80 mm
507.516.072	507.516.079	100 mm
507.516.073	507.516.080	130 mm
507.516.074	507.516.081	150 mm
507.516.075	507.516.082	170 mm
507.516.085	a petición	190 mm
507.516.086	a petición	210 mm
507.516.076	507.516.083	240 mm

### Cuchillas brutas originales WEINIG de 6 mm de espesor, de metal duro, con dentado en el reverso

para los cabezales portacuchillas tipos 503, 504, 533, 534, 538 y 539

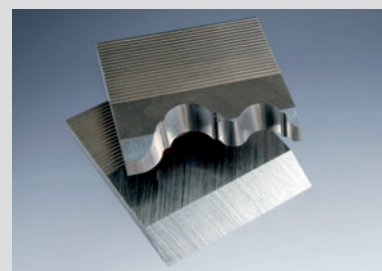
No. de artículo		Longitud
Altura de las cuchillas brutas: 38 mm sin la profundidad del perfil	Altura de las cuchillas brutas: 50 mm Profundidad máx. del perfil: 8 mm	
507.516.053	507.516.090	60 mm
507.516.054	507.516.091	80 mm
507.516.055	507.516.092	100 mm
507.516.056	507.516.093	130 mm
507.516.057	507.516.094	150 mm
507.516.058	507.516.095	170 mm
507.516.099	a petición	190 mm
507.516.110	a petición	210 mm
507.516.059	507.516.096	240 mm

### Cuchillas brutas originales WEINIG de 6 mm de espesor, de este-lite, con dentado en el reverso

para los cabezales portacuchillas tipos 503, 504, 533, 534, 538 y 539

No. de artículo		Longitud
Altura de las cuchillas brutas: 38 mm sin la profundidad del perfil	Altura de las cuchillas brutas: 45 mm Profundidad máx. del perfil: 8 mm	
507.516.063	507.516.100	60 mm
507.516.064	507.516.101	80 mm
507.516.065	507.516.102	100 mm
507.516.066	507.516.103	130 mm
507.516.067	507.516.104	150 mm
507.516.068	507.516.105	170 mm
507.516.069	507.516.106	240 mm

**Cuchillas brutas originales WEINIG de 8 mm de espesor, de HSS, con dentado en el reverso para los cabezales portacuchillas tipos 503, 504, 533, 534, 538 y 539**



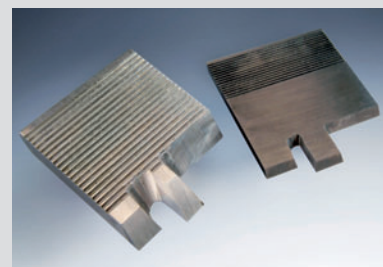
No. de artículo.			Longitud
Altura de las cuchillas brutas: 50 mm	Altura de las cuchillas brutas: 60 mm	Altura de las cuchillas brutas: 70 mm	
Profundidad máx. del perfil: 11 mm	Profundidad máx. del perfil: 20 mm	Profundidad máx. del perfil: 30 mm (tipos 538 y 539 = 35 mm)	
507.911.040	507.912.040	507.913.040	40 mm
507.911.060	507.912.060	507.913.060	60 mm
507.911.080	507.912.080	507.913.080	80 mm
507.911.100	507.912.100	507.913.100	100 mm
507.911.130	507.912.130	507.913.130	130 mm
507.911.150	507.912.150	507.913.150	150 mm
507.911.170	507.912.170	507.913.170	170 mm
507.911.180	507.912.180	507.913.180	180 mm
507.911.230	507.912.230	507.913.230	230 mm
507.911.240	507.912.240	507.913.240	240 mm
507.911.260	507.912.260	507.913.260	260 mm
507.911.310	507.912.310	507.913.310	310 mm

**Cuchillas brutas originales WEINIG de 10 mm de espesor, de metal duro / estelite, con dentado en el reverso para los cabezales portacuchillas tipos 503, 504, 533, 534, 538 y 539**

No. de artículo.			Longitud
Altura de las cuchillas brutas: 55 mm	Altura de las cuchillas brutas: 70 mm	Altura de las cuchillas brutas: 50 mm	
Profundidad máx. del perfil: 16 mm Estelite	Profundidad máx. del perfil: 20 mm Estelite (tipos 538 y 539 = 35 mm)	Profundidad máx. del perfil: 10 mm Metal duro	
507.914.040	507.915.040	507.916.040	40 mm
507.914.060	507.915.060	507.916.060	60 mm
507.914.080	507.915.080	507.916.080	80 mm
507.914.100	507.915.100	507.916.100	100 mm
507.914.130	507.915.130	507.916.130	130 mm
507.914.150	507.915.150	507.916.150	150 mm
507.914.170	507.915.170	507.916.170	170 mm
507.914.180	507.915.180	507.916.180	180 mm
507.914.230	507.915.230	507.916.230	230 mm
507.914.240	507.915.240	507.916.240	240 mm
507.914.260	507.915.260	auf Anfrage	260 mm
507.914.310	507.915.310	auf Anfrage	310 mm

## Cuchillas brutas WEINIG con placa de soporte

Cuchillas brutas de metal duro originales WEINIG de 2,5 mm de espesor con placa de soporte de 7,5 mm



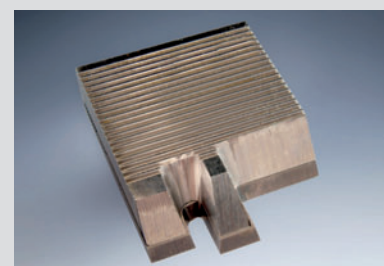
Metal duro K-30 para madera maciza

para los cabezales portacuchillas tipos 503, 504, 533, 534, 538 y 539

No. de artículo	Anchura	Altura	Profundidad máx. del perfil
00.603.577	40 mm	38 mm	–
00.603.578	60 mm	38 mm	–
00.603.579	80 mm	38 mm	–
00.603.580	100 mm	38 mm	–
00.603.581	130 mm	38 mm	–
00.603.582	150 mm	38 mm	–
00.603.583	170 mm	38 mm	–
00.603.584	180 mm	38 mm	–
00.603.585	240 mm	38 mm	–
00.603.586	40 mm	50 mm	12 mm
00.603.587	60 mm	50 mm	12 mm
00.603.588	80 mm	50 mm	12 mm
00.603.589	100 mm	50 mm	12 mm
00.603.590	130 mm	50 mm	12 mm
00.603.591	150 mm	50 mm	12 mm
00.603.592	170 mm	50 mm	12 mm
00.603.593	180 mm	50 mm	12 mm
00.603.594	240 mm	50 mm	12 mm
00.603.595	40 mm	60 mm	22 mm
00.603.596	60 mm	60 mm	22 mm
00.603.597	80 mm	60 mm	22 mm
00.603.598	100 mm	60 mm	22 mm
00.603.599	130 mm	60 mm	22 mm
00.603.600	150 mm	60 mm	22 mm
00.603.601	170 mm	60 mm	22 mm
00.603.602	180 mm	60 mm	22 mm
00.603.603	240 mm	60 mm	22 mm
<b>únicamente para el cabezal portacuchillas perfilador PowerLock tipo 539</b>			
00.603.604	40 mm	70 mm	30 mm
00.603.605	60 mm	70 mm	30 mm
00.603.606	80 mm	70 mm	30 mm
00.603.607	100 mm	70 mm	30 mm
00.603.608	130 mm	70 mm	30 mm
00.603.609	150 mm	70 mm	30 mm
00.603.610	170 mm	70 mm	30 mm

Precios y otras dimensiones a petición.

**Cuchillas brutas de metal duro originales WEINIG de 2,5 mm de espesor con placa de soporte de 7,5 mm**



**Metal duro K-10 para materiales de tableros**

para los cabezales portacuchillas tipos 503, 504, 533, 534, 538 y 539

No. de artículo	Anchura	Altura	Profundidad máx. del perfil
00.603.750	40 mm	38 mm	-
00.603.751	60 mm	38 mm	-
00.603.752	80 mm	38 mm	-
00.603.753	100 mm	38 mm	-
00.603.754	130 mm	38 mm	-
00.603.755	150 mm	38 mm	-
00.603.756	170 mm	38 mm	-
00.603.757	180 mm	38 mm	-
00.603.758	240 mm	38 mm	-
00.603.759	40 mm	50 mm	12 mm
00.603.760	60 mm	50 mm	12 mm
00.603.761	80 mm	50 mm	12 mm
00.603.762	100 mm	50 mm	12 mm
00.603.763	130 mm	50 mm	12 mm
00.603.764	150 mm	50 mm	12 mm
00.603.765	170 mm	50 mm	12 mm
00.603.766	180 mm	50 mm	12 mm
00.603.767	240 mm	50 mm	12 mm
00.603.768	40 mm	60 mm	22 mm
00.603.769	60 mm	60 mm	22 mm
00.603.770	80 mm	60 mm	22 mm
00.603.771	100 mm	60 mm	22 mm
00.603.772	130 mm	60 mm	22 mm
00.603.773	150 mm	60 mm	22 mm
00.603.774	170 mm	60 mm	22 mm
00.603.775	180 mm	60 mm	22 mm
00.603.776	240 mm	60 mm	22 mm
<b>únicamente para el cabezal portacuchillas perfilador PowerLock tipo 539</b>			
00.603.777	40 mm	70 mm	30 mm
00.603.778	60 mm	70 mm	30 mm
00.603.779	80 mm	70 mm	30 mm
00.603.780	100 mm	70 mm	30 mm
00.603.781	130 mm	70 mm	30 mm
00.603.782	150 mm	70 mm	30 mm
00.603.783	170 mm	70 mm	30 mm

Precios y otras dimensiones a petición.

## Accesorios WEINIG para herramientas

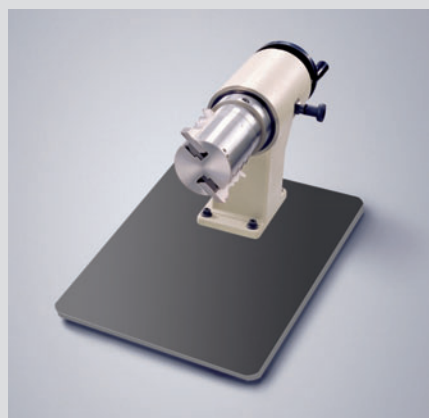


### Carro para herramientas original WEINIG

#### Orden en el puesto de trabajo gracias al carro de herramientas WEINIG

Con útiles posibilidades de guardado y dos cajones para herramientas de medición en la parte posterior.

No. de artículo	Designación del artículo
321.915.1193	Carro de herramientas para herramientas con orificio
00.603.280	Carro de herramientas para herramientas PowerLock



### Puesto de montaje original WEINIG para herramientas PowerLock

Facilita la instalación de las cuchillas fuera de la máquina y el montaje de herramientas con orificio en adaptadores PowerLock.

No. de artículo	Designación del artículo
910.912.023.9	Puesto de montaje para el ajuste de las herramientas PowerLock



### Mandril de quita y pon original WEINIG

Facilita el cambio de herramientas pesadas en los husillos horizontales.

No. de artículo	Designación del artículo
251.362.01	Mandril de quita y pon de 50 mm

Precios y más detalles a petición.

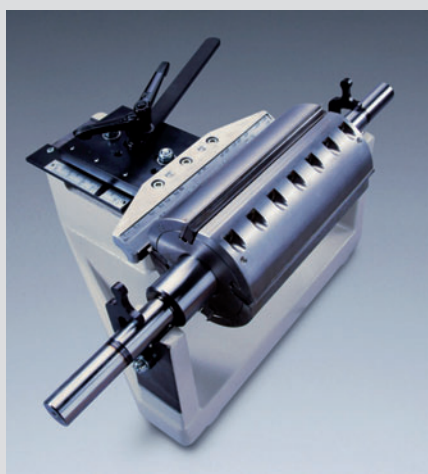




## Asas originales WEINIG para herramientas

Facilitan el cambio de herramientas en los husillos verticales, protegen los rodamientos de bolas de los husillos y evitan lesiones de corte.

No. de artículo	Designación del artículo
507.310	Asa para herramientas de hasta 163 mm de diámetro
517.310	Asa para herramientas de 163 a 203 mm de diámetro
507.340	Herramientas PowerLock



## Tope de ajuste de precisión original WEINIG para cuchillas rectas

Tope de ajuste de precisión para cabezales portacuchillas y cuchillas perfiladas (sin dentado en el reverso) con ganchos de sujeción y mandril.

No. de artículo	Diámetro del mandril
910.020.50	50 mm
910.020.45	45 mm
910.020.40	40 mm
910.020.35	35 mm
910.020.30	30 mm
910.020.13	1 13/16"
910.020.21	2 1/8"
910.020.031	Placas reversibles para tope de ajuste de precisión



## Limpiador cónico HSK 80 original WEINIG

Para limpiar el interfaz PowerLock.

No. de artículo	Designación del artículo
00.603.226	Limpiador cónico



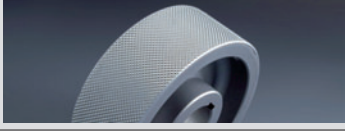

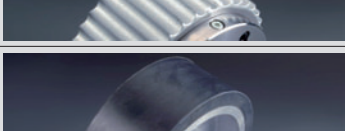

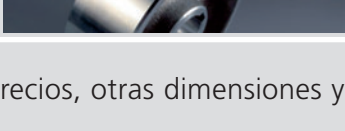
Precios y otras dimensiones a petición.

# Accesorios generales WEINIG

## Rodillos de transporte originales WEINIG

Según la clase de aplicación existen diversos modelos.

Tipo de rodillo	Clase de aplicación	Ventajas
Rodillo de puntas agudas	Para maderas blandas y duras secas	Limitación de profundidad: 1,5 mm
Rodillo con dientes cóncavos	Para maderas blandas extremadamente húmedas y sucias	Perfil profundo y autolimpiante
Rodillos moleteados	Para piezas de trabajo secas con poca sobremedida en combinación con rodillos de mesa	Profundidad máx. de penetración: 0,5 mm
Rodillos de marcha libre	Se requieren si la máquina está equipada con un alimentador	Protege el primer engranaje debido a la marcha libre
Rodillos de goma	Para extraer el perfil terminado	Sin daños a la superficie
Rodillos lisos de acero	Para el empleo en máquinas de alto rendimiento en lugar de rodillos de goma	Los rodillos no se desgastan a velocidades de avance elevadas

	No.de artículo	Dimensiones	Tipo de rodillo
	<b>143.618.006</b>	140 x 35 x 50 de ancho	Rodillo estándar de puntas agudas
	<b>143.618.010</b>	140 x 35 x 30 mm de ancho	Rodillo estándar de puntas agudas
	<b>143.618.015</b>	140 x 35 x 15 mm de ancho	Rodillo estándar de puntas agudas
	<b>023.234.001</b>	140 x 35 x 50 mm de ancho	Rodillo con dientes cóncavos para madera húmeda
	<b>221.901.572.1</b>	140 x 35 x 30 mm de ancho	Rodillo con dientes cóncavos para madera húmeda
	<b>023.234.005</b>	140 x 35 x 15 mm de ancho	Rodillo con dientes cóncavos para madera húmeda
	<b>143.618.005</b>	140 x 35 x 50 mm de ancho	Rodillos moleteados de acero
	<b>143.618.011</b>	140 x 35 x 30 mm de ancho	Rodillos moleteados de acero
	<b>143.618.016</b>	140 x 35 x 15 mm de ancho	Rodillos moleteados de acero
	<b>143.618.008</b>	140 x 30 x 20 mm de ancho	Rodillo atornillado de puntas agudas
	<b>143.618.009</b>	140 x 30 x 16 mm de ancho	Rodillo atornillado de puntas agudas
	<b>WMA.060.42</b>	140 x 35 x 59 mm de ancho	Rodillo de marche libre, de puntas agudas
	<b>225.904.821.9</b>	140 x 35 x 59 mm de ancho	Rodillo de marcha libre con dientes cóncavos
	<b>226.106.009</b>	140 x 35 x 50 mm de ancho	Rodillo de goma 60 Shore
	<b>143.618.007</b>	140 x 35 x 30 mm de ancho	Rodillo de goma 60 Shore
	<b>042.362.007</b>	140 x 35 x 15 mm de ancho	Rodillo de goma 60 Shore
	<b>143.618.012</b>	140 x 35 x 50 mm de ancho	Rodillo liso de acero
	<b>143.618.013</b>	140 x 35 x 30 mm de ancho	Rodillo liso de acero
	<b>143.618.014</b>	140 x 35 x 15 mm de ancho	Rodillo liso de acero

Precios, otras dimensiones y clases de calidad de los rodillos de goma a petición.



## Piedras de jointer originales WEINIG

El sistema de jointeado original WEINIG lleva todas las cuchillas en el cabezal portacuchillas a la misma órbita de giro. Esto permite conseguir superficies de excelente calidad trabajando a altas velocidades de avance y prolonga además la duración de corte de las herramientas, tanto para cuchillas perfiladas como para cuchillas rectas.

**Campos de aplicación:** Existen diversos tipos de piedras de jointer que se distinguen principalmente en el tamaño de los granos y la dureza de la unión. Las piedras blandas se emplean de preferencia para herramientas con un mayor número de cuchillas, las piedras duras para herramientas que cuentan con un número menor de cuchillas.

No. de artículo	Dimensiones	Grano / color / unión	Aplicación
<b>para cuchillas perfiladas</b>			
00.600.187	160 x 60 x 15	600 / gris / fino, semiduro	HSS – estelite
00.600.188	160 x 60 x 15	600 / verde / fino	HSS – estelite
00.600.189	160 x 60 x 15	400 / gris / grueso, blando	HSS – estelite
00.600.377	160 x 60 x 15	500 / marron / fino, semiduro	HSS – estelite
00.603.531	160 x 60 x 15	Gris	Cuchilla bruta con placa de soporte
00.600.349	100 x 60 x 15	Diamante / rojo	Metal duro
00.600.348	60 x 60 x 15	Diamante / rojo	Metal duro
<b>para cuchillas rectas</b>			
251.362.002	60 x 20 x 15	500 / marron / fino, semiduro	HSS – estelite
00.600.083	60 x 20 x 15	500 / gris / fino, blando	HSS – estelite
00.601.654	60 x 20 x 15	280 / gris / verde/ grueso, muy duro	HSS – estelite
00.600.347	60 x 20 x 15	Diamante / rojo	Metal duro
00.603.697	60 x 20 x 15	500 / marron / fino, blando	HSS – estelite
00.602.116	Ø 12 x 32	280 / gris / grueso, muy duro	HSS – estelite
00.602.121	Ø 12 x 32	500 / marron / fino, blando	HSS – estelite
00.600.390	Ø 12 x 32	Diamante / rojo	Metal duro

Precios y otras dimensiones a petición.

## Accesorios generales WEINIG



### Sistema de casetes intercambiables original WEINIG

Los casetes porta-jointer son intercambiables.

El dispositivo de preajuste de las piedras de jointer le permite ajustar de antemano las piedras en la sala de afilado y colocarlas directamente en la máquina. Mientras tanto, la máquina queda a su disposición para producir.

No. de artículo	Designación del artículo
910.250	Dispositivo de preajuste de las piedras de jointer para herramientas PowerLock
910.200	Dispositivo de preajuste de las piedras de jointer para herramientas con orificio
K3844205	Casete intercambiable para jointer derecho / izquierdo
K3844206	Casete intercambiable para jointer superior / inferior
K3844207	Casete intercambiable para jointer inferior (9 " / EE.UU.)



### Correa de accionamiento original WEINIG

Las correas originales WEINIG son continuas, es decir, que no presentan ninguna área de unión. Son flexibles, de marcha suave y precisas, lo que asegura una producción económica.

Descripción	Potencia de motor (kW)	Extension (%)
NE 22	4 5,5 7,5	0,5 + 0,2
NE 26	11 15 18,5 22	0,8 + 0,2
NE 18	15 18,5 22 30 37	0,5 + 0,2



### Regleta de ajuste original WEINIG

para el ajuste mecánico de las herramientas con respecto a la guía y a la mesa de la máquina.

No. de artículo	Designación del artículo
WNW 0287	Regleta de ajuste

Precios y más detalles a petición.



## Prolongación original WEINIG para la manivela

para insertar en la manivela y así asegurar un girado sin alteraciones.

No. de artículo	Designación del artículo
00.252.002	Manivela con vástago 105
251.102.03	Prolongación de la manivela de 255 mm de largo
023.909.2221	Manivela para sujeción neumática
023.910.7559	Prolongación de manivela para sujeción neumática



## Llave combinada original WEINIG

Le permite apretar y aflojar las tuercas de husillo de manera rápida y sencilla.

No. de artículo	Diámetro del husillo Ø
WNW 0219	40 mm
WNW 0270	50 mm
WNW 0231	35 mm



## Tuerca de sujeción rápida original WEINIG

Cambio rápido de las herramientas.

Sujeción axial precisa con 30 KN.

Operación de sujeción absolutamente centrada

No. de artículo	Designación del artículo
WNW 101.519	Tuerca de sujeción rápida
00.602.809	Ancho de llave de 6 mm
WNW 101.522	Perno de reposicionamiento M 33 x 1,5

Precios y otras dimensiones a petición.

## Accesorios generales WEINIG



### Bomba engrasadora original WEINIG para sujeción hidráulica

Cuando usted trabaja con la Hydromat WEINIG, necesita imprescindiblemente la bomba engrasadora original WEINIG para sujetar sus herramientas y contrasoportes de sujeción hidráulica.

No. de artículo	Designación del artículo
00.309.102	Hydro-Fettpresse 0 - 400 bar



### Manómetro original WEINIG

Manómetro apropiado para las bombas engrasadoras para sujeción hidráulica WEINIG.

No. de artículo	Designación del artículo
00.315.520	Manómetro 0 - 400 bares



### Cartucho de grasa original WEINIG

Grasa industrial de alto rendimiento para todos los sistemas de sujeción hidráulica y cualquier tipo de lubricación. Incrementa la longevidad, la precisión y la protección contra la oxidación.

No. de artículo	Designación del artículo
00.317.520	Cartucho de grasa 400 g



### Bomba engrasadora manual original WEINIG

para lubricar la máquina completa.

Equipada con una válvula limitadora de presión de hasta 175 bares.

No. de artículo	Designación del artículo
00.309.091	Bomba engrasadora manual de hasta 175 bares

Precios y más detalles a petición.



## Waxilit original WEINIG

Se emplea para remover la resina de la mesa de la máquina y mejorar el avance. Perfectamente apropiado para los estándares de su máquina WEINIG.

De probada eficacia.

Excelente efecto de deslizamiento.

Perfectamente apropiado para la bomba Waxilit de WEINIG.

Sin silicona, lo que significa que no hay molestias causadas por polvo de partículas a la hora de impregnar y barnizar la madera.

La bomba y las mangueras quedan libres de suciedades.

Piezas de trabajo sin mancha alguna.

Sin daños en la pintura.

Sin ingredientes nocivos para la salud.

Ventaja adicional: protección contra la corrosión; no es una sustancia peligrosa.

No. de artículo	Tamaño del envase
00.317.494	5 kg
00.317.497	20 kg
00.317.498	160 kg

Precios y más detalles a petición.

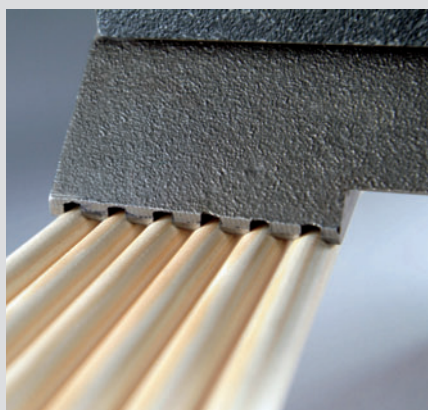
## Extras útiles WEINIG



### **Puesto de ajuste original WEINIG para zapatas prensoras**

Puesto de ajuste para preajustar el sistema de casetes mediante patrones de madera o plantillas en negativo del perfil.

Ajuste rápido de los perfiles gracias a un casete en combinación con listones prensores.



### **Prensos originales WEINIG para perfiles**

Aseguran el guiado óptimo de perfiles complicados en la cepilladora.

Los prensos se fabrican para el cliente de manera individual, según el perfil a trabajar.



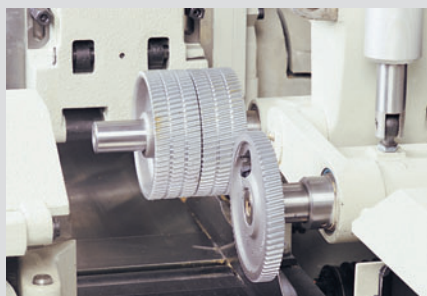
### **Mesas originales WEINIG / prensor original WEINIG con inserto de madera**

También los trabajos de aserrado exigen una máxima precisión para las piezas de trabajo.

Mediante mesas y prensos especiales para insertos de madera se logra un nivel único de la mesa, lo que permite cortar las piezas con máxima precisión dimensional.

Precios y más detalles a petición.

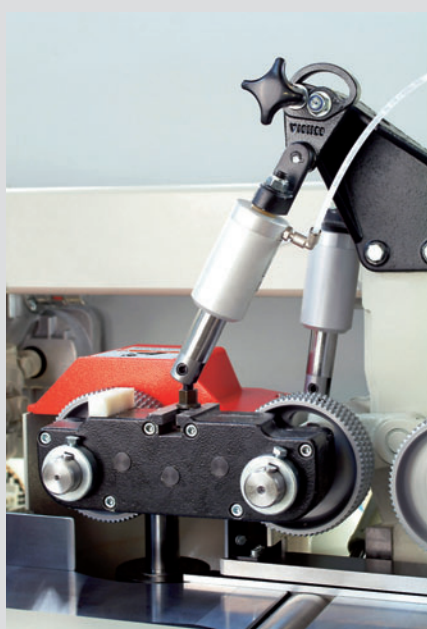




## Rodillo de avance original WEINIG con suspensión telescópica

Rodillo de avance con suspensión telescópica frente al husillo vertical izquierdo.

Ajuste rápido y continuo de piezas estrechas a piezas anchas. Cambio rápido del eje pendular para elaborar anchuras de trabajo grandes.



## Distancia reducida entre los rodillos de avance

El uso de rodillos de avance adicionales en el área de los husillos verticales y universales garantiza el transporte de piezas de trabajo muy cortas. La última pieza de una serie no se queda atrapada en la máquina: no habrá quemaduras en la madera y las cuchillas tendrán una mayor duración de corte.



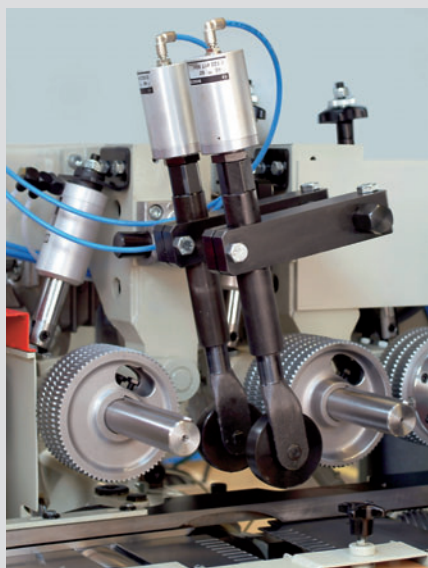
## Rodillos prensos laterales

Al alimentar la moldurera manualmente, el rodillo prensor lateral delante de la entrada de la máquina asegura que las piezas de trabajo queden pegadas contra la guía derecha antes de que lleguen por debajo del primer rodillo de avance. Esto es particularmente importante al trabajar piezas largas de sección pequeña.

El rodillo prensor lateral está disponible con muelle o presión neumática, para todos los tipos de máquina.

Precios y más detalles a petición.

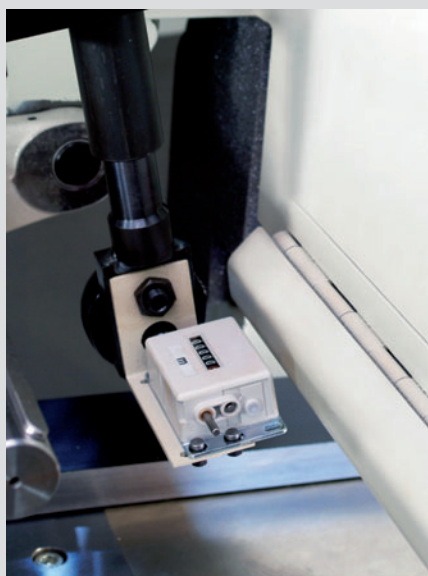
## Extras útiles WEINIG



### **Rodillos prensos superiores**

Impiden que las piezas de trabajo se levanten de la mesa de la máquina y pueden emplearse, de forma universal, en muchas posiciones y prácticamente en cualquier cepilladora.

Los rodillos prensos están disponibles con presión neumática o con acción de muelle.



### **Cuentametros original WEINIG**

Cuentametros mecánico o eléctrico, montado desde abajo en la salida de la máquina.

También están disponibles otros tipos de cuentametros mecánicos y eléctricos.



### **Lámparas adicionales originales WEINIG para una mejor vista en la cepilladora**

Mediante un estabilizador electrónico para lámparas fluorescentes se evita el efecto estroboscópico (efecto de parada). Con lámparas fluorescentes convencionales no es posible reconocer que una herramienta está en rotación, lo que muchas veces provoca accidentes.

Precios y más detalles a petición.



## Bombas de lubricación originales WEINIG

La bomba lubricante manual forma una película de aceite sobre la mesa de la máquina. Con esto, las maderas se transportan más fácilmente a través de la máquina y, la resina que pudiera derramarse no se acumula en la mesa. La bomba de lubricante limpia así automáticamente la mesa de la máquina.



Por regla general, las máquinas de alta velocidad van equipadas con la bomba automática de lubricante. Los intervalos de lubricación los determina usted mediante un relé temporizador que se encuentra en el armario de distribución eléctrica.

Para la bomba de lubricación recomendamos el lubricante Waxilit original WEINIG (véase página 47).

Es posible reequipar todos los tipos de máquina con la bomba de lubricación.



## Baterías tampones originales WEINIG

Le recomendamos cambiar anualmente la batería tampón para evitar una pérdida de datos.

Precios y más detalles a petición.

## Accesorios WEINIG para afiladoras



### Muelas originales WEINIG

para perfilar y reafilar cuchillas brutas y cuchillas rectas en todas las afiladoras Rondamat WEINIG. El tipo de muela a utilizar depende del material de los filos.

Están disponibles muelas de corindón afinado, de cubitrón y de borazón para afilar cuchillas de HSS y de estelite, así como muelas de diamante para afilar cuchillas de metal duro.

Material:	Aplicación:	Ventajas
Corindón afinado	HSS / estelite	Producto refrigerante estándar.
Cubitrón	HSS / estelite	Mayor duración de corte y precisión del perfil, carga térmica reducida de la pieza de trabajo, la muela se reafila automáticamente, se requieren menos operaciones de repasado para volver a darle forma a la muela.
Borazón	HSS / estelite	Alta fidelidad de perfil y forma, no es necesario repasar la muela.
Diamante	Metal duro	El afilado del metal duro sólo es posible con muelas de diamante.

No. de artículo	Tipo	Dimensiones	Grano	Forma
<b>Para cuchillas rectas y cuchillas perfiladas</b>				
00.600.182	Corindón afinado	Ø 225 mm	46 / 60	Repasado posible
00.600.183	Corindón afinado	Ø 225 mm	100	Repasado posible
00.603.089	Cubitrón	Ø 225 mm	46 / 60	Repasado posible
00.603.402	Cubitrón	Ø 225 mm	100	Repasado posible
930.062.007	Borazón	Ø 200 mm	B 151	Radio = 2 mm
930.062.010	Borazón	Ø 200 mm	B 46	Radio = 1 mm
930.062.002	Diamante	Ø 200 mm	D 151	Radio = 2 mm
930.062.011	Diamante	Ø 200 mm	D 46	Radio = 1 mm
<b>Para cuchillas rectas</b>				
920.072.015	Borazón	Ø 150 mm	B 126	Anchura 10 mm
920.072.011	Borazón	Ø 150 mm	B 46	Anchura 10 mm
920.072.005	Diamante	Ø 150 mm	D 126	Anchura 10 mm
920.072.006	Diamante	Ø 150 mm	D 25	Anchura 10 mm
<b>Para las afiladoras Rondamat 909 / 912 / 980 / 168</b>				
912.908.188.5	Borazón	Ø 200 mm, tipo R 980	B 151 para fresas	
912.062.001	Borazón	Ø 125 mm	B 107 para cuchillas rectas	
912.901.019.2	Borazón	Ø 150 mm	B 151 para fresas	
912.062.003	Borazón	Ø 125 mm	B 151 para cuchillas rectas	
912.562.001	Diamante	Ø 200 mm, tipo R 980	D 151 para fresas	
912.062.005	Diamante	Ø 125 mm	D 107 para cuchillas rectas	
912.062.006	Diamante	Ø 150 mm	D 151 para fresas	
901.082.001	Borazón	Ø 150 mm	B 151 para fresas	
901.082.002	Diamante	Ø 150 mm	D 107 para fresas	

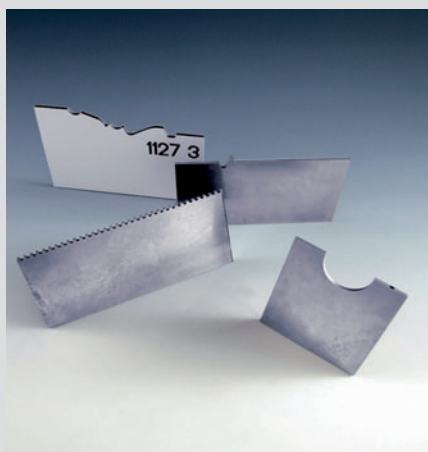
Precios, otras formas y otras dimensiones a petición.



## Bridas de sujeción originales WEINIG

Bridas de sujeción originales WEINIG para un cambio rápido de las muelas en todas las afiladoras Rondamat WEINIG.

No. de artículo	Diámetro	Aplicación
932.074.01	140 mm	Cuchillas perfiladas; sujeción hidráulica
932.074.02	95 mm	Cuchillas rectas; sujeción hidráulica
920.074.05	140 mm	Cuchillas perfiladas; sujeción mediante cono
920.074.08	95 mm	Cuchillas rectas; sujeción mediante cono



## Material para plantillas original WEINIG

Para lograr óptimos resultados de afilado le recomendamos utilizar material para plantillas original WEINIG. Es fácil de mecanizar y apropiado para el templado.

No. de artículo	Dimensiones	Profundidad del perfil
00.080.001	75 x 2,3 x 615 mm	0 - 15 mm
00.080.002	85 x 2,3 x 615 mm	0 - 25 mm
00.080.003	95 x 2,3 x 615 mm	0 - 35 mm

Plantilla de una mezcla de plástico muy dura para la fabricación de plantillas mediante fresadoras de plantillas.

No. de artículo	Dimensiones	Profundidad del perfil
00.081.030	110 x 3,5 x 615 mm	0 - 35mm



## Rondor / diamante repasador originales WEINIG

El Rondor WEINIG es un aparato muy útil para reparar y reponer manualmente la aspereza de muelas de corindón afinado, cuya superficie está alisada por suciedad.



Artikel-Nr.	Artikelbezeichnung
00.600.191	Rondor
00.600.192	Piedra de recambio
925.034.008	Diamante repasador de 0,4 quilates

Precios y más detalles a petición.

## Accesorios WEINIG para afiladoras



### Dedos copiadores originales WEINIG

Para las afiladoras Rondamat 930, 931, 932, 934, 935, 936, 960, 970.

Para la fabricación de cuchillas perfiladas.

No. de artículo	Lado superior	Lado inferior
930.042.001	• 2 mm	• 3 mm
930.042.002	 4 mm	• 3 mm
930.042.003	 4 mm	• 3 mm
930.042.009	 2 mm	
930.042.010	 3 mm	
930.042.012	4 mm 30°	



Para la Rondamat 950.

No. de artículo	Diámetro
925.034.004	• 2 mm
925.034.009	• 3 mm
925.034.003	• 4 mm
925.934.005	en punta 45°



### Líquido refrigerante para afilado original WEINIG

Muy buena disipación del calor.

Evita el sobrecalentamiento de las cuchillas.

Protección contra la corrosión.

Limpia la muela durante la operación de afilado

Proporción de la mezcla: 2 – 4 %

No. de artículo	Tamaño del envase
00.317.431	1 Kg
00.317.430	5 Kg

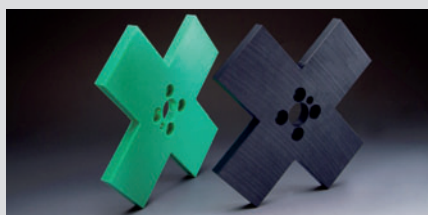
Precios y más detalles a petición.



## Rodillos de goma originales WEINIG

Aseguran un transporte óptimo de las piezas a través de la máquina. Hay que remplazarlos a tiempo según el desgaste.

No. de artículo	Dimensiones
031.251.001	Ø 95 / anchura 50 mm
031.251.002	Ø 95 / anchura 30 mm



## Dispositivos anti-astillas originales WEINIG

Evitan el astillado en los perfiles transversales.



## Aceites hidráulicos originales WEINIG

Para alimentar grupos hidráulicos y grupos de avance. Recomendamos cambiar el aceite y los filtros regularmente.



## Todo bajo control en su máquina

Los interruptores de fin de carrera, fotocélulas y conmutadores de proximidad son componentes importantes de su máquina que aseguran un desarrollo óptimo de la fabricación. Un pequeño defecto de un interruptor de fin de carrera puede parar su máquina por largo tiempo.



## Limpiador de mesa original WEINIG

Sirve para remover la resina de la mesa de la máquina, lo que garantiza un transporte sin problemas. El detergente no contiene agua y, por lo tanto, no causa corrosión. Es apropiado para metales, vidrio, goma, la mayoría de los plásticos y superficies barnizadas. Se evapora rápidamente sin dejar residuos.

No. de artículo	Tamaño del envase
00.602.107	10 Liter
00.602.018	Envase aerosol de 450 ml

Precios y más detalles a petición.

## Accesorios WEINIG para automatizaciones



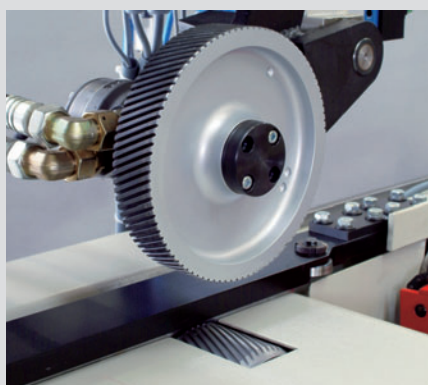
### Interruptores de fin de carrera y células fotoeléctricas originales WEINIG

Constituyen elementos de control importantes de cualquier automatización de WEINIG. Sirven tanto para el control como también para vigilar que la secuencia se lleve a cabo sin fallos.



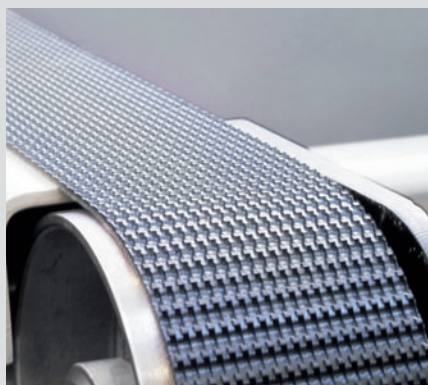
### Válvulas neumáticas originales WEINIG

para controlar los elementos individuales de automatización de WEINIG.



### Rodillos transportadores de acero originales WEINIG

para la introducción óptima de la madera a la cepilladora. Existen diferentes modelos, según el tipo de aplicación.

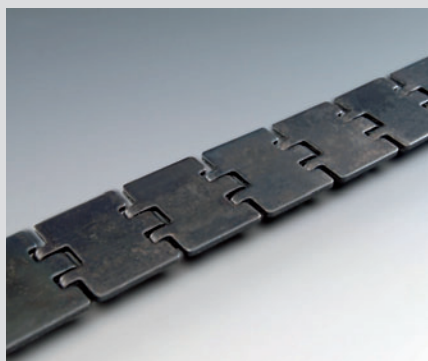


### Bandas y correas transportadoras originales WEINIG

para el transporte óptimo de su producto de entrada y salida de la máquina.

Precios y más detalles a petición.





## Cadenas de placas sistema bisagra originales WEINIG

en aceleradores y transportadores por cadena.



## Cadenas elevadoras originales WEINIG

para desapiladores de plano inclinado y apiladores.



## Filtros originales WEINIG para sistemas hidráulicos

están montados en todos los grupos hidráulicos.

## Aceite hidráulico original WEINIG

No. de artículo	Designación del artículo
00.317.130	Aceite hidráulico



## Juegos de anillos obturadores originales WEINIG para motores hidráulicos

utilizados en aceleradores, unidades de aceleración y alimentadores.

No. de artículo	Designación del artículo
00.330.506	Juego de anillos obturadores

Precios y más detalles a petición.



### ¿Usted tiene un perfil nuevo, pero le falta la herramienta correspondiente?

Nosotros le resolvemos ese problema, y a precios muy favorables.

- Crear una hoja de perfil de acuerdo con un croquis o un patrón de madera.
- Elaborar una plantilla perfilada.
- Realizar las cuchillas en las máquinas Rondamat WEINIG.
- Reafilar las cuchillas perfiladas de acuerdo con la plantilla dentro de un tiempo cortísimo.



Contacto: MICHAEL WEINIG AG, Parts Service  
Telefon: +49 (0) 93 41/86-11 28  
Fax: +49 (0) 93 41/86-15 71  
Correo electrónico: [Parts.Service@weinig.de](mailto:Parts.Service@weinig.de)



## ¿Y los trabajos de reparación? ¡Naturalmente en Weinig! Para que todo le salga redondo.

Sus clientes son muy exigentes, y, día a día, usted les exige un rendimiento máximo a sus máquinas. Por esta razón, le recomendamos que no se exponga a ningún riesgo innecesario en cuanto a la reparación de las piezas de sus máquinas. En el servicio de reparación original WEINIG, los husillos, los engranajes y las demás piezas de su cepilladora o perfiladora están en manos de expertos que han probado su eficacia miles de veces.



¿La calidad de sus productos sufre mermas a causa de piezas de la máquina con marcha irregular? ¡No hay quien se pueda permitir eso! Si usted encarga los trabajos de reparación a WEINIG, podrá estar seguro de poder contar con la experiencia, la calidad y la precisión del líder mundial en la producción de moldureras.



Nosotros reparamos y reacondicionamos las máquinas en un tiempo cortísimo, empleando piezas originales:

- husillos
- engranajes (tenemos en almacén los engranajes de recambio más usuales)
- guías / mesas
- máquinas completas
- herramientas y mucho más ...

A un precio favorable y con garantía.

Contacto: MICHAEL WEINIG AG, Parts Service  
Telefon: +49 (0) 93 41/86-11 28  
Fax: +49 (0) 93 41/86-1571  
Correo electrónico: [Parts.Service@weinig.de](mailto:Parts.Service@weinig.de)

# Contratos de mantenimiento WEINIG



## Chequeo de su máquina original WEINIG

**Firmando un contrato de mantenimiento de WEINIG, usted ya no tendrá que preocuparse nunca más por la fiabilidad operacional y la estabilidad del valor de su máquina.**



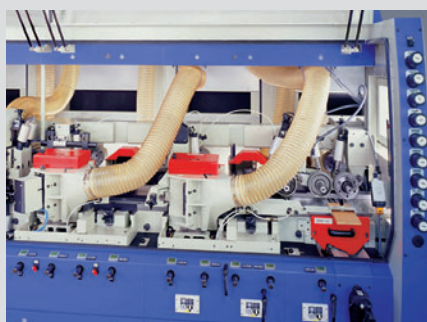
## Nuestras prestaciones – sus ventajas

- El mantenimiento profesional realizado de acuerdo con una lista de comprobación específica del modelo correspondiente incrementa la fiabilidad operacional de su máquina / equipo.
- El mantenimiento preventivo incrementa la disponibilidad de su máquina, reduciendo los tiempos improductivos.
- El mantenimiento periódico llevado a cabo por un experto evita que se produzcan daños consecuenciales que pueden resultar muy caros.
- La coordinación óptima de las fechas minimiza los gastos de desplazamiento y los tiempos muertos de la máquina.

Contacto: MICHAEL WEINIG AG, Parts Service  
Telefon: +49 (0) 93 41/86-11 28  
Fax: +49 (0) 93 41/86-15 71  
Correo electrónico: [Parts.Service@weinig.de](mailto:Parts.Service@weinig.de)



Transmisión  
de dato



## Diagnóstico de fallos – preciso y rápido

Mediante el teleservicio WEINIG, en unos cuantos segundos, usted tendrá acceso a toda nuestra experiencia y nuestros conocimientos técnicos.

## Nuestras prestaciones – sus ventajas

- Telediagnóstico rapidísimo realizado por expertos – tiempos improductivos cortísimos.
- Reducción de los gastos de mantenimiento – la experiencia ha demostrado que no se precisa la visita de un montador.
- Transmisión periódica de las actualizaciones del software.
- Precios muy favorables

Contacto: MICHAEL WEINIG AG, Parts Service  
Telefon: +49 (0) 93 41/86-11 28  
Fax: +49 (0) 93 41/86-15 71  
Correo electrónico: [Parts.Service@weinig.de](mailto:Parts.Service@weinig.de)

## Accesorios originales GRECON

### Peines encoladores estándar originales GRECON

Permiten una aplicación eficaz y económica de la cola y son fáciles de limpiar.



Tipo de máquina: Ultra, CombiPact

No. de artículo	Designación del artículo
966.6639.33	40 x 25 x 272 Longitud de los dientes: 10/11 para 205 mm de altura



Tipo de máquina: Ultra, CombiPact

No. de artículo	Designación del artículo
966.6639.40	40 x 25 x 272 Longitud de los dientes: 15/16,5 para 205 mm de altura



Tipo de máquina: ProfiJoint

No. de artículo	Designación del artículo
966.6639.161	40 x 25 x 155 Longitud de los dientes: 10/11 para 150 mm de altura

Precios y más detalles a petición.



## Medio antiadherente original GRECON contra pegamento

### Campo de aplicación:

Todas las superficies del equipo que entren en contacto con la cola. (guías, chapas de guiado, bandas transportadoras y el área de prensado)

### Ventajas:

Tiempos de limpieza más cortos y por esto tiempos de producción más largos. Mayor vida útil de las bandas transportadoras.

Utilizado a intervalos regulares, el agente reduce la propensión del equipo a fallos.



No. de artículo	Tamaño del envase
880100	1 kg
880101.1	5 kg
880101	20 kg



## Accesorios eléctricos originales GRECON

No. de artículo	Designación del artículo	Tipo
8546071	Célula fotoeléctrica	WS / WE 12



No. de artículo	Designación del artículo	Tipo
85460231	Célula fotoeléctrica	WT27

Precios y más detalles a petición.

## Accesorios originales DIMTER



### Hojas de sierra originales DIMTER

Especialmente diseñadas para las exigencias de su OptiCut de DIMTER. Alta calidad a un precio que no tiene competencia.

Poco ruidosas.

Óptima amortiguación de vibraciones.

Calidad de corte mejorada.

Calidad optimizada del material de hoja, por esto, mayor duración de corte.

Reafilado sin problemas.

**Standard – calidad de corte muy elevada**

**Glueline – calidad de corte óptima, evita astillas en la madera**

No. de artículo	Ø	Número de dientes	Orificio	Geometría	Velocidad máx.	Ø de la brida
48033721S	400	120	Ø 30	Dientes alternos 20°	4800	160
48032583S	400	120	Ø 30	Dientes alternos 45°	5800	160
48033860S	450	138	Ø 30	Glueline	4250	140
48033731S	450	138	Ø 30	Dientes alternos 20°	4250	160
48032603S	450	138	Ø 30	Dientes alternos 45°	5100	160
48033741S	500	144	Ø 30	Dientes alternos 20°	3800	120 + 160
48033880S	500	144	Ø 30	Glueline	3600	160
48033910S	500	144	Ø 30	Glueline	3600	120
48033930S	500	144	Ø 30	Glueline	4600	160
48033850S	500	144	Ø 35	Dientes alternos 20°	3600	140
48033900S	500	144	Ø 35	Glueline	3600	140
48033940S	500	96	Ø 35	Dientes alternos 20°	3600	140
48032232S	520	144	Ø 30	Dientes alternos 20°	3700	120 + 160
48033651S	550	160	Ø 30	Dientes alternos 20°	3500	190
48033870S	550	60	Ø 80	Dientes alternos 20°	3600	139 con 2xØ13
48033761S	600	172	Ø 30	Dientes alternos 20°	3200	160
48033890S	600	172	Ø 30	Glueline	3200	160
48032182S	700	200	Ø 30	Dientes alternos 10°	2750	180



### Original DIMTER Markierkreide

Alta calidad a un precio incomparablemente bajo.

De consumo económico.

Perfectamente adaptada a su máquina.

Óptima legibilidad.

De empleo universal.

Especial para las exigencias de su máquina DIMTER.

De probada eficacia.

No. de artículo	Designación del artículo
91062210	Tiza de marcación





## Rodillos de avance originales DIMTER

No. de artículo	Dimensiones / especificación	Tipo de rodillo
<b>OptiCut 150</b>		
752.1406.3	Rodillo con ranuras de 0,5 mm de ancho para una mejor adherencia Ø 109 Anchura 80	Acero / moleteado RAA3, 0
752.1445.3	Rodillo liso de acero para madera precepillada Ø 109 Anchura 80	Acero / liso
<b>OptiCut 200</b>		
775.0664.3	Rodillo con ranuras de 0,5 mm de ancho para una mejor adherencia Ø 95,5 Anchura 200	Acero / dentado
775.0658.3	Rodillo liso de acero para madera precepillada Ø 95,5 Anchura 200	Acero / liso
<b>OptiCut 350</b>		
752.1054.3	3 mm, de dientes afilados, madera húmeda y áspera, buena autolimpieza Ø 140,4 Anchura 80	Acero / moleteado RAA3,0
752.1325.3	Rodillo con ranuras de 0,5 mm de ancho para proteger la superficie de la madera Ø 140,4 Anchura 80	Acero / moleteado RAA3, 0 prof. = 0,5
752.1218.3	3 mm, de dientes afilados, madera húmeda y áspera, buena autolimpieza Ø 140,4 Anchura 47,5	Acero / moleteado RAA3, 0
752.1327.3	Rodillo con ranuras de 0,5 mm de ancho para proteger la superficie de la madera Ø 140,4 Anchura 47,5	Acero / moleteado RAA3, 0 prof. = 0,5
<b>OptiCut 450</b>		
752.1453.3	3 mm, de dientes afilados, buena autolimpieza, adherencia elevada Ø 140,4 Anchura 80	Acero / moleteado RAA3,0
752.1472.3	Sólo maderas duras precepilladas, adherencia elevada Ø 140,4 Anchura 80	Acero / revestimiento CeraCoat
752.1489.3	3 mm, de dientes afilados, buena autolimpieza, adherencia elevada Ø 140,4 Anchura 47,5	Acero / moleteado RAA3, 0
<b>OptiCut 700</b>		
752.1319.3	3 mm, de dientes afilados, madera húmeda y áspera, buena autolimpieza Ø 100,9 Anchura 150	Acero / moleteado RAA3, 0
752.1287.3	Rodillo liso de acero para madera precepillada Ø 100,9 Anchura 150	Acero / liso

Precios y más detalles a petición.

## Accesorios originales WACO



### Bombas engrasadoras originales WACO

No.de artículo	Designación del artículo
505082	Bomba engrasadora bimanual para herramientas y contra soportes de sujeción hidráulica
506680	Bomba engrasadora monomanual para herramientas y con trasoportos de sujeción hidráulica
501586	Cartucho de grasa de 0,4 kg, Blasolube 301



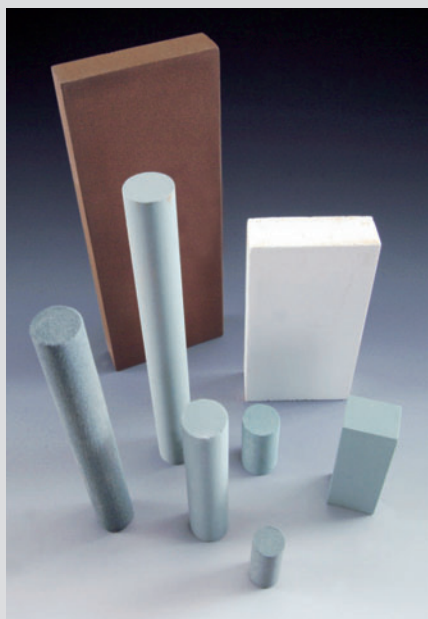
### Llaves dinamométricas originales WACO

No.de artículo	Designación del artículo
501596	Llave dinamométrica 450 CL para tornillos de cabezales portacuchillas
12025001	Ancho de llave 8 mm
12025101	Ancho de llave 10 mm
12025201	Ancho de llave 11 mm
12025301	Ancho de llave 12 mm
12025401	Ancho de llave 13 mm
12025501	Ancho de llave 14 mm
12025701	Ancho de llave 17 mm
510173	Ancho de llave 5 mm hexágono
509020	Ancho de llave 6 mm hexágono
501554	Llave hexagonal 5 mm
501555	Llave hexagonal 6 mm

### Rodillos de mesa originales WACO

No. de artículo	Dimensiones	Tipo de rodillo	Tipo de máquina
3753701	150 x 45 x 90 de ancho	liso	HM200, W2000
3753702	150 x 45 x 20 de ancho	liso	HM200, W2000
10303703	150 x 45 x 90 de ancho	moletado	HM200, W2000
10303701	150 x 45 x 25 de ancho	moletado	HM200, W2000
3753706	150 x 45 x 90 de ancho	dentado	HM200, W2000
3753705	150 x 45 x 20 de ancho	dentado	HM200, W2000
10000201	152 x 40 x 200 de ancho	liso	Attack
10001401	152 x 40 x 200 de ancho	dentado	Attack
3902803	250 x 60 x 100 de ancho	liso	HM225, W3000, Dom
3902808	250 x 60 x 25 de ancho	liso	HM225, W3000, Dom
3916104	250 x 60 x 100 de ancho	dentado	HM225, W3000, Dom
3916105	250 x 60 x 25 de ancho	dentado	HM225, W3000, Dom
30211330	250 x 50 x 300 de ancho	liso	Maxi, Solid
30109823	400 x 65 x 250 de ancho	dentado, recto	Gigant, Super Gigant, Stabil
30109822	400 x 65 x 250 de ancho	liso	Gigant, Super Gigant, Stabil
32182401	140 x 40 x 200 de ancho	liso	H30XL
32094601	140 x 40 x 200 de ancho	dentado	H30XL
32080570	138 x 40 x 300 de ancho	liso	H30XL

Precios y más detalles a petición.



## Piedras de jointer originales WACO

El sistema de jointeado original WACO lleva todas las cuchillas en el cabezal portacuchillas a la misma órbita de giro. Esto permite conseguir superficies de excelente calidad, trabajando a altas velocidades de avance. Además, prolonga la duración de corte de las herramientas, ya sean cuchillas perfiladas o cuchillas rectas.

### Campos de aplicación:

Existen diversos tipos de piedras de jointer que se distinguen principalmente en el tamaño de los granos y la dureza de la unión. Las piedras blandas se emplean de preferencia para herramientas con un mayor número de cuchillas, las piedras duras para herramientas que cuentan con un número menor de cuchillas.

No. de artículo	Dimensiones	Grano / color / unión	Aplicación
<b>Para cuchillas perfiladas</b>			
30278040	100 x 50 x 15	600 / fino	HSS – estelite
501528	100 x 50 x 18	600 / fino	HSS – estelite
00600377	160 x 60 x 15	500 / marron / fino, semiduro	HSS – estelite
00600187	160 x 60 x 15	600 / gris / fino	HSS – estelite
<b>Para cuchillas rectas</b>			
251362002	60 x 20 x 15	500 / marron / fino, semiduro	HSS – estelite
00600083	60 x 20 x 15	500 / gris / fino, blando	HSS – estelite
00601654	60 x 20 x 15	280 / gris, verde / grueso, muy duro	HSS – estelite
509576	Ø 16 x 32	500 / fino	HSS – estelite
509575	Ø 16 x 80	240 / grueso	HSS – estelite
508930	Ø 16 x 80	500 / fino	HSS – estelite
501522	Ø 16 x 125	240 / grueso	HSS – estelite
507029	Ø 16 x 150	600 / fino	HSS – estelite
00602116	Ø 12 x 32	280 / gris / grueso, muy duro	HSS – estelite
00602121	Ø 12 x 32	500 / gris / fino, blando	HSS – estelite

Precios y más detalles a petición.



### Lubricantes / detergentes / refrigerantes

No. de artículo	Designación del artículo	Envase
501586	Grasa lubricante "Blasolube 301" para rodamientos de bolas etc. así como para la sujeción de herramientas y contrasportes de sujeción hidráulica	0,4 kg
505310	Grasa lubricante "Isoflex NBU 15" para la lubricación permanente de rodamientos de bolas de husillos	1,0 kg
508008	Lubricante/detergente "Band 5" para lubricación y limpieza de sierras de cinta y volantes de sierras de cinta así como para mesas de cepilladoras	20 litros
508166	Lubricante/detergente "Band 5"	200 litros
510261	Lubricante/detergente "Band 5"	1000 litros
92022300	Lubricante/refrigerante "Band E40" para lubricación y refrigeración de hojas de sierra	20 litros
510147	Lubricante/refrigerante "Band E40"	200 litros
510531	Aceite penetrante "Omega 636 C" universal, para lubricar componentes de máquina montados estrechamente como jointers, etc.	0,4 litros
92022400	Refrigerante "Cool 311" para afiladoras	5 litros
501603	Refrigerante "Cool 311"	200 litros
507445	Desoxidante/lubricante "Caramba" Disuelve el óxido, lubrica y protege contra la corrosión	0,25 litros
510250	Detergente "Gardoclean" T5441" para lavadoras de herramientas	25 kg

Precios y más detalles a petición.



## Rodillos de transporte originales WACO

Según la clase de aplicación existen diversos modelos.

Tipo de rodillo:	Clase de aplicación:	Ventajas:
Rodillo de puntas agudas	Para maderas blandas y duras secas	Limitación de profundidad: 1,5 mm
Rodillo con dientes cóncavos	Para maderas blandas extremadamente húmedas y sucias	Perfil profundo y autolimpiante
Rodillo moleteado	Para piezas de trabajo secas con poca sobremedida en combinación con rodillos de mesa	Profundidad máx. de penetración: 0,5 mm
Rodillo de marcha libre	Se requiere si la máquina está equipada con un alimentador	Protege el primer engranaje debido a la marcha libre
Rodillo de goma	Para extraer el perfil terminado	No hay daños a la superficie
Rodillo liso de acero	Para el empleo en máquinas de alto rendimiento en lugar de rodillos de goma	Los rodillos no se desgastan a velocidades de avance elevadas

No. de artículo	Dimensiones	Tipo de rodillo	Tipo de máquina
10200501	150 x 45 x 50 de ancho	dentado, recto	HM-200, W2000, Attack
10200502	150 x 45 x 25 de ancho	dentado, recto	HM-200, W2000, Attack
10200503	150 x 45 x 50 de ancho	dentado, diagonal	HM-200, W2000, Attack
10200504	150 x 45 x 25 de ancho	dentado, diagonal	HM-200, W2000, Attack
3790702	150 x 45 x 50 de ancho	revestido de goma	HM-200, W2000, Attack
3790701	150 x 45 x 25 de ancho	revestido de goma	HM-200, W2000, Attack
10303702	150 x 45 x 50 de ancho	moleteado	HM-200, W2000, Attack
10303701	150 x 45 x 25 de ancho	moleteado	HM-200, W2000, Attack
3916101	250 x 60 x 50 de ancho	dentado, recto	HM225, W3000, Dom, Maxi, Solid
3916102	250 x 60 x 50 de ancho	dentado, diagonal	HM225, W3000, Dom, Maxi, Solid
30723920	250 x 60 x 50 de ancho	dentado, puntiagudo	HM225, W3000, Dom, Maxi, Solid
3916103	250 x 60 x 50 de ancho	liso	HM225, W3000, Dom, Maxi, Solid
3910401	250 x 60 x 50 de ancho	revestido de goma	HM225, W3000, Dom, Maxi, Solid
30109821	400 x 65 x 250 de ancho	dentado, diagonal	Gigant, Super Gigant, Stabil
30109822	400 x 65 x 250 de ancho	liso	Gigant, Super Gigant, Stabil
301361009	220 x 50 x 85 de ancho	dentado, puntiagudo	H30XL
220366003	170 x 35 x 50 de ancho	dentado, puntiagudo	H30XL
250361001	170 x 35 x 50 de ancho	liso	H30XL
220366012	170 x 35 x 50 de ancho	revestido de goma	H30XL
016361001	170 x 35 x 50 de ancho	moleteado	H30XL
220366007	170 x 35 x 22 de ancho	dentado, puntiagudo	H30 XL
220366008	170 x 35 x 47 de ancho	dentado, puntiagudo	H30XL
K40451003	170 x 35 x 22 de ancho	liso	H30XL
K40451004	170 x 35 x 47 de ancho	liso	H30XL
220366017	170 x 35 x 28 de ancho	revestido de goma	H30XL
220366016	170 x 35 x 48 de ancho	revestido de goma	H30XL
016361005	170 x 35 x 22 de ancho	moleteado	H30XL
016361006	170 x 35 x 47 de ancho	moleteado	H30XL

Precios y otras dimensiones a petición.

# Accesorios de RAIMANN para sierras múltiples



## Hoja de sierra original RAIMANN

Hoja de sierra circular de metal duro para madera seca.

No. de artículo	Designación del artículo	Tipo de máquina
910709	Hoja de sierra de metal duro 300 x 3,4 / 2,2 x 80	KM 310
	Agujeros adicionales 4X6,6	KR 310
	28 dientes (dientes planos); altura de corte hasta aprox. 60 mm	KR 450



## Manguito de quita y pon original RAIMANN

para cortes múltiples.

No. de artículo	Designación del artículo	Tipo de máquina
348917	Manguito de quita y pon 80 x 100	KM 310
310280	Manguito de quita y pon 80 x 100	KR 310
312500	Manguito de quita y pon 80 x 100	KR 450



## Casquillos intermedios originales RAIMANN

Juego estándar: 4 x 1, 4 x 2, 4 x 5, 8 x 10, 8 x 20, 2 x 30, 2 x 15 mm.

Otras combinaciones y diámetros sobre pedido.

No. de artículo	Designación del artículo	Tipo de máquina
349181	Casquillos intermedios 80 x 100	KM 310
348884	Casquillos intermedios 80 x 100	KR 310
349094	Casquillos intermedios 80 x 100	KR 450



## Marco de presión original RAIMANN

para sujetar la madera durante el aserrado, p.ej. al elaborar piezas de trabajo cortas.

No. de artículo	Designación del artículo	ProfiRip KM 310
755270	Marco de presión (madera) cerrado	Estándar
753945	Marco de presión (Celotex) abierto	con Quickfix
753945	Marco de presión (Celotex) abierto	KM 310 M

No. de artículo	Designación del artículo	ProfiRip KR 310
733979	Marco de presión (madera) cerrado	Estándar
756807	Marco de presión (Celotex) abierto	con Quickfix
756807	Marco de presión (Celotex) abierto	KR 310 M

No. de artículo	Designación del artículo	ProfiRip KR 450
750334	Marco de presión (madera) cerrado	Estándar Ø 300
749524	Marco de presión (madera) cerrado	Estándar Ø 400
752951	Marco de presión (Celotex) abierto	KR 450 M Ø 300
751421	Marco de presión (Celotex) abierto	KR 450 M Ø 400

Precios y más detalles a petición.



## Fieltros originales RAIMANN

para lubricar la cadena y limpiar las guías prismáticas.

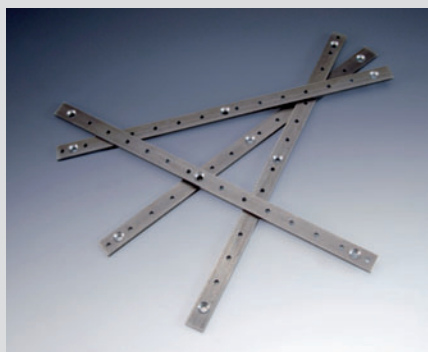
No. de artículo	Designación del artículo	Tipo de máquina
668962	Rascadar de fieltro para guía prismática	KM 310 (M) KR 310 (M) KR 450 (M)



## Piezas originales RAIMANN para lubricar pernos

para lubricar la cadena (los pernos de cadena).

No. de artículo	Designación del artículo	Tipo de máquina
348783	Pieza para lubricar pernos	KM 310 (M) KR 310 (M) KR 450 (M)



## Listones de sujeción originales RAIMANN con púas

para fijar las púas sobre la cadena de transporte, para ser atornillados en los eslabones de cadena preparados.

No. de artículo	Designación del artículo	Tipo de máquina
729921	Listón de sujeción para púas 335 x 16 x 4 (sin púas)	KM 310 (M) KR 310 (M)
750336	Listón de sujeción para púas 468 x 20 x 4 (sin púas)	KR 450 (M)



## Púas originales RAIMANN

Puntas de acero templadas, de 6 a 7 mm de longitud (profundidad de introducción: 0,5 mm a 1,5 mm).

No. de artículo	Designación del artículo	Tipo de máquina
903762	Púas normales de 6 mm de longitud	Todos los tipos
903761	Púas normales de 7 mm de longitud	Todos los tipos

Precios y más detalles a petición.

## Accesorios RAIMANN para sierras múltiples



### Brida de sujeción original RAIMANN

para el sistema Quickfix..

No. de artículo	Designación del artículo	ProfiRip KM 310 / KR 310
312196	Brida de sujeción	Quickfix



### Manguito móvil original RAIMANN

para el ajuste de la hoja.

No. de artículo	Designación del artículo	Tipo de máquina
349544	Manguito móvil completo con alojamiento	KM 310 M
349544	Manguito móvil completo con alojamiento	KR 310 M
349619	Manguito móvil	KR 450 M



### Distribuidor de lubricante original RAIMANN

para el husillo de ajuste; distribución de lubricante / relleno de grasa para una duración de trabajo de aprox. 6 meses.

No. de artículo	Designación del artículo	Tipo de máquina
909728	Distribuidor de lubricante Perma 06 con SF 06 (grasa fluida)	ProfiRip KR 450 M



### Reductor de adherencia original WEINIG

para rociar sobre el husillo de aserrado. No se depositan suciedades, resina etc. en el área de ajuste.

No. de artículo	Designación del artículo	Tamaño del envase
915538	Waxilit original WEINIG	5 kg
908753	Waxilit original WEINIG	20 kg

Precios y más detalles a petición.





**Camiseta de polo (tallas L, XL)**

No. de artículo 00.391.163

**19,90 €**



**Gorra de Baseball**

No. de artículo 00.391.109

**4,90 €**



**Taza**

No. de artículo 00.391.150

**3,00 €**



**Paraguas**

No. de artículo 00.391.137

**9,90 €**



**Cinta métrica enrollable**

No. de artículo 00.391.140

**9,90 €**



**Albornoz**

No. de artículo 00.391.168

**29,90 €**



**Maßstab**

Artikel-Nr. 00.391.129

**3,00 €**



**Navaja de bolsillo**

No. de artículo 00.391.149

**24,90 €**



Desde fábrica Tauberbischofsheim.  
Los precios no incluyen el IVA.

## Usted puede exigir mucho de nosotros: El GRUPO WEINIG – Su socio de cooperación para el futuro

¡Concéntrese usted en su negocio, nosotros nos encargamos de todo lo demás! El GRUPO WEINIG no sólo es el oferente líder de tecnología para la industria y los talleres que elaboran madera maciza. Amplias prestaciones de servicios y soluciones de sistema que van hasta la instalación de producción llave en mano convierten al GRUPO WEINIG en el socio ideal, siempre que se trate de una producción flexible y lucrativa.



### El centro de exposición de WEINIG

En nuestro centro de exposición le demostramos lo que la tecnología punta es capaz de ofrecerle. Es allí, donde podrá apreciar nuestras máquinas en pleno funcionamiento.



### Entrenamiento / formación

Nosotros queremos que usted saque, lo más rápido posible, el mayor provecho de su inversión. Y, de ello, se encarga el concepto de entrenamiento de WEINIG, de probada eficacia. Los eficientes cursos de formación, realizados por expertos de WEINIG, contribuyen a que en muy poco tiempo su máquina esté a disposición con todo su potencial.



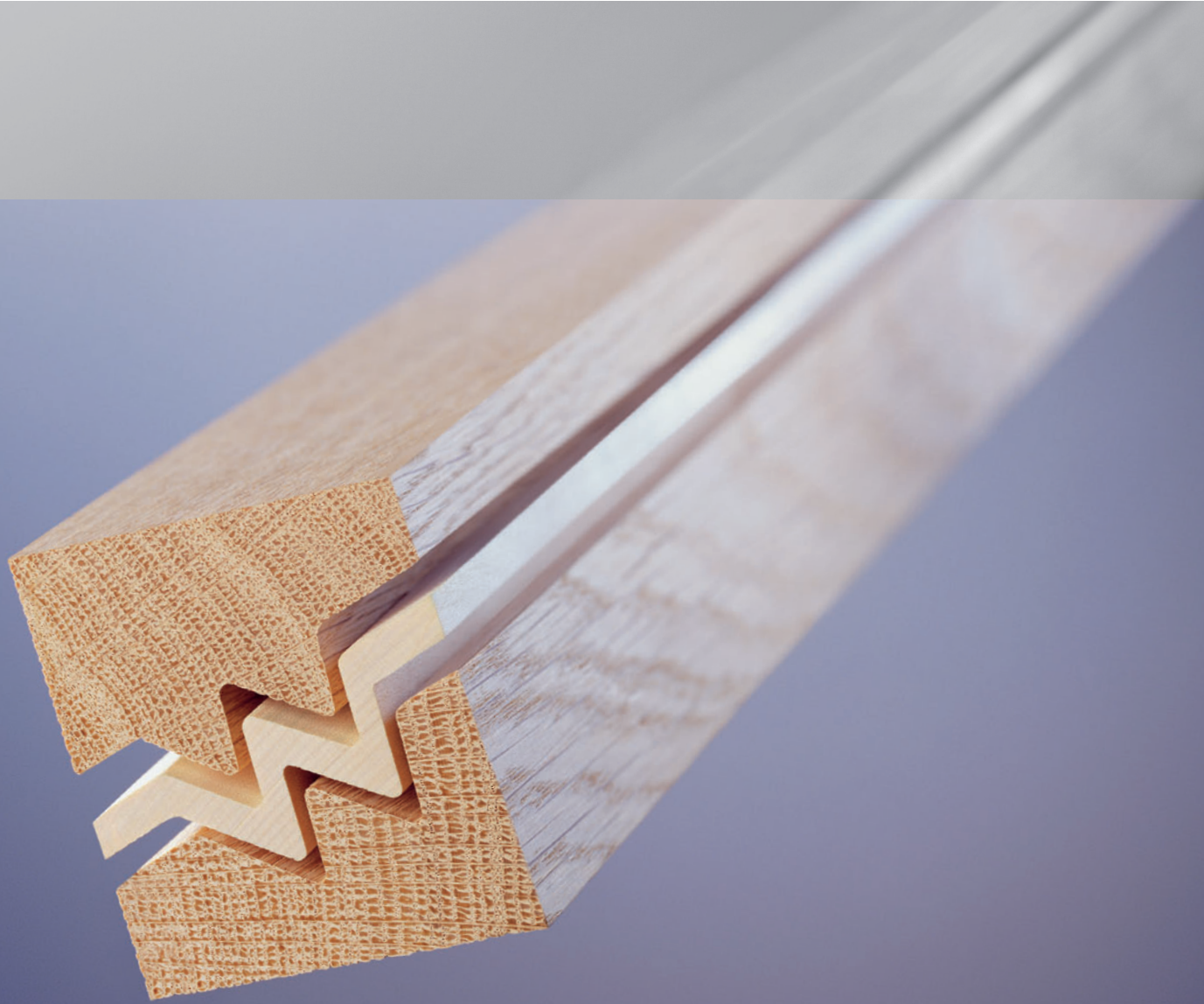
### Kaizen

La organización de producción de WEINIG se orienta consecuentemente y con mucho éxito por el método Kaizen. En un continuo proceso de mejoramiento, paso a paso, se van optimizando la calidad y la eficiencia. Sáquele usted también provecho para su empresa: Con gusto le transmitiremos en unos seminarios nuestra experiencia adquirida a lo largo de muchos años.



### Servicio posventa

Las sucursales distribuidas por todos los continentes y un equipo móvil grande de técnicos de servicio le garantizan, a escala mundial, un servicio posventa único en el sector. El suministro rapidísimo de piezas de repuesto a cualquier parte y las personas de contacto que también dominan su idioma, forman parte del mundo de nuestra tradicional orientación al cliente.



## **EL GRUPO WEINIG: Nosotros unimos perfectamente todos los componentes de la elaboración de la madera maciza**

### **Hasta la instalación de producción llave en mano**

Una cosa es construir máquinas innovadoras, otra, ofrecer soluciones de sistema. Pero, con cada vez mayor frecuencia, nuestros clientes quieren la fábrica completa. Estos son los casos para el equipo de WEINIG CONCEPT. Es allí, donde se concentra de manera especial la competencia del GRUPO WEINIG. Desde la planificación, hasta la instalaci-

ón de producción llave en mano, nuestros especialistas se hacen cargo de todo. A nivel mundial. Asumiendo la responsabilidad completa. Para usted.

### **Un equipo muy eficiente**

Cada miembro del GRUPO WEINIG es el primero en su propio campo de trabajo. De allí resultan los valiosos efectos de sinergia, de los cuales usted saca provecho de una forma incomparable.

aserrado y la optimización del corte a la medida

### **CONCEPT**

El socio competente si de soluciones completas se trata



# Direcciones de servicio posventa del GRUPO WEINIG

## ¡Nos gustaría recibir su pedido!



MICHAEL WEINIG AG  
Weinigstraße 2/4, 97941 Tauberbischofsheim, Alemania  
Teléfono: +49 (0) 93 41 / 86-201  
Telefax: +49 (0) 93 41 / 86-15 71  
Correo electrónico: parts.service@weinig.de



WACO JONSEREDS AG  
Box 283, SE-301 07 Halmstad, Suecia  
Teléfono: +46 (0) 35 / 1767-53 y -50  
Telefax: +46 (0) 35 / 1767-90  
Correo electrónico: info@waco.se



GRECON DIMTER Holzoptimierung Nord GmbH & Co. KG  
Hannoversche Straße 58, 31061 Alfeld, Alemania  
Teléfono: +49 (0) 51 81/9 39-361 y -291  
Telefax: +49 (0) 51 81/9 39-301  
Correo electrónico: ersatzteile.nord@grecon-weinig.de



GRECON DIMTER Holzoptimierung Süd GmbH & Co. KG  
Rudolf-Diesel-Straße 14-16, 89257 Illertissen, Alemania  
Teléfono: +49 (0) 73 03/15-135  
Telefax: +49 (0) 73 03/15-230  
Correo electrónico: parts@dimter-weinig.de



RAIMANN Holzoptimierung GmbH  
Weißerlenstraße 11, 79108 Freiburg, Alemania  
Teléfono: +49 (0) 7 61/1 30 33-49 y -36  
Telefax: +49 (0) 7 61/1 30 33 58  
Correo electrónico: service@raimann.com

[www.weinig.com](http://www.weinig.com)